

แผนภูมิโครงสร้างการแบ่งส่วนราชการตามแผนอัตรากำลัง ๓ ปี

โครงสร้างส่วนราชการและระดับตำแหน่งของเทศบาลตำบลคำม่วง

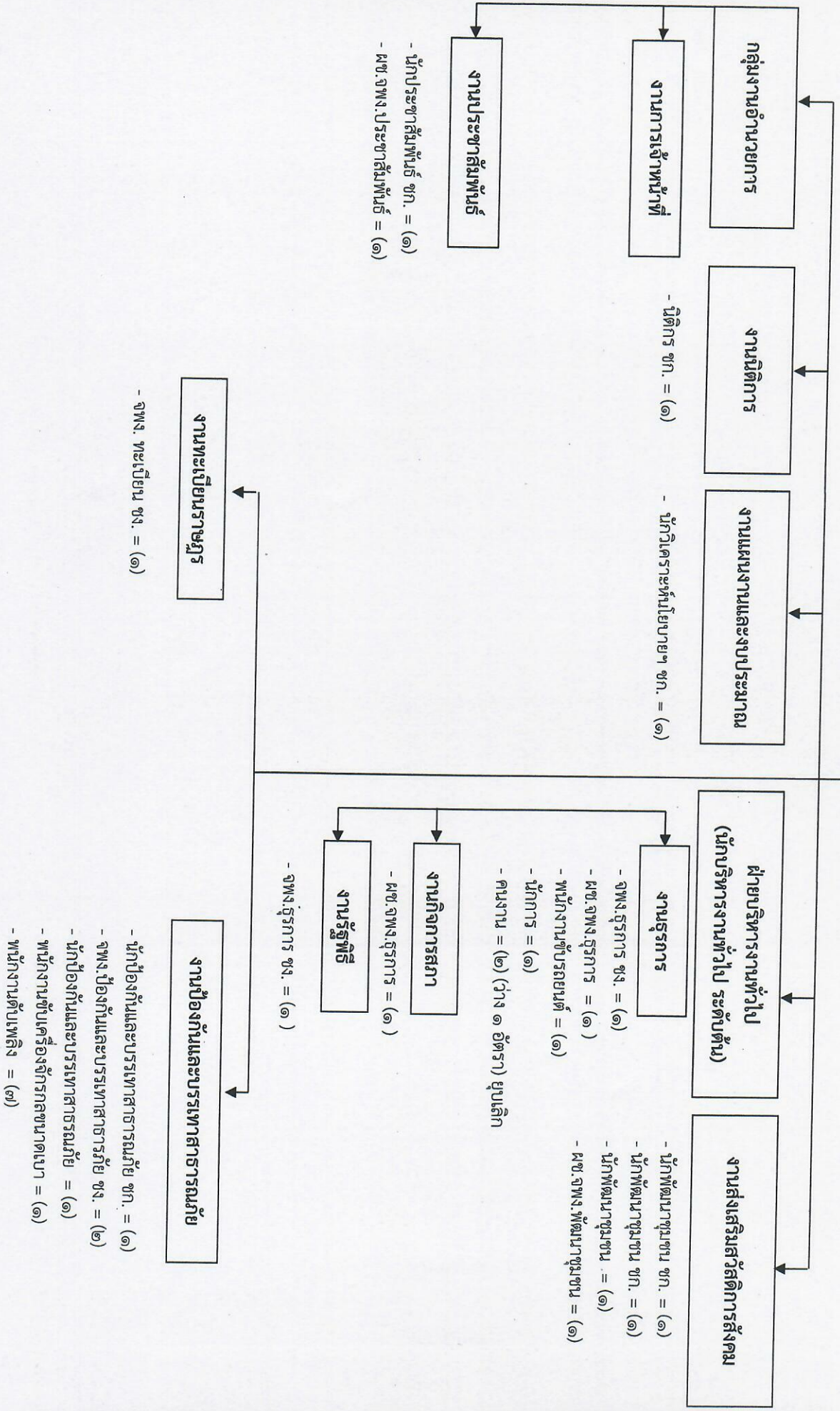
ปลัดเทศบาล  
(นักบริหารงานท้องถิ่น ระดับกลาง)

หน่วยตรวจสอบภายใน

<p>สำนักงานปลัดเทศบาล (นักบริหารงานทั่วไป ระดับต้น)</p>	<p>กองคลัง ผู้อำนวยการกองคลัง (นักบริหารงานการคลัง ระดับกลาง)</p>	<p>กองช่าง ผู้อำนวยการกองช่าง (นักบริหารงานช่าง ระดับต้น)</p>	<p>กองสาธารณสุขและสิ่งแวดล้อม ผู้อำนวยการกองสาธารณสุขและสิ่งแวดล้อม (นักบริหารงานสาธารณสุข ระดับกลาง)</p>	<p>กองการศึกษา ผู้อำนวยการกองการศึกษา (นักบริหารงานการศึกษา ระดับกลาง)</p>
<p>สำนักงานปลัดเทศบาล (นักบริหารงานทั่วไป ระดับต้น)</p>	<p>กลุ่มงานบริหารงานคลัง - งานการเงินและบัญชี - งานพัสดุและทรัพย์สิน 2) ฝ่ายพัฒนารายได้ (นักบริหารงานการคลัง ระดับต้น) - งานจัดเก็บและพัฒนารายได้ - งานแผนภาษีอากร และทะเบียนทรัพย์สิน 3) งานธุรการ</p>	<p>1) ฝ่ายแบบแผนและก่อสร้าง (นักบริหารงานช่าง ระดับต้น) - งานวิศวกรรมโยธา - งานผังเมือง 2) ฝ่ายการโยธา - งานสาธารณูปโภค - งานจัดสถานที่และการไฟฟ้าสาธารณะ 3) งานธุรการ</p>	<p>1) กลุ่มงานบริหารงานสาธารณสุข - งานสุขภาพและอนามัยสิ่งแวดล้อม - งานศูนย์บริการสาธารณสุข - งานรักษาความสะอาด 2) กลุ่มงานบริการสาธารณสุข - งานป้องกันและควบคุมโรค - งานสัตวแพทย์ 3) งานธุรการ</p>	<p>1) กลุ่มงานบริหารการศึกษา - งานการศึกษาปฐมวัย - งานวางแผนบุคคลและทะเบียนประวัติ 2) กลุ่มงานแผนงานและโครงการ - งานแผนอัตรากำลัง - งานกีฬา นันทนาการ กิจกรรมเด็กและเยาวชน - งานกิจการศาสนา ส่งเสริมประเพณี ศิลปวัฒนธรรม 3) งานธุรการ</p>

โครงสร้างสำนักปลัดเทศบาล

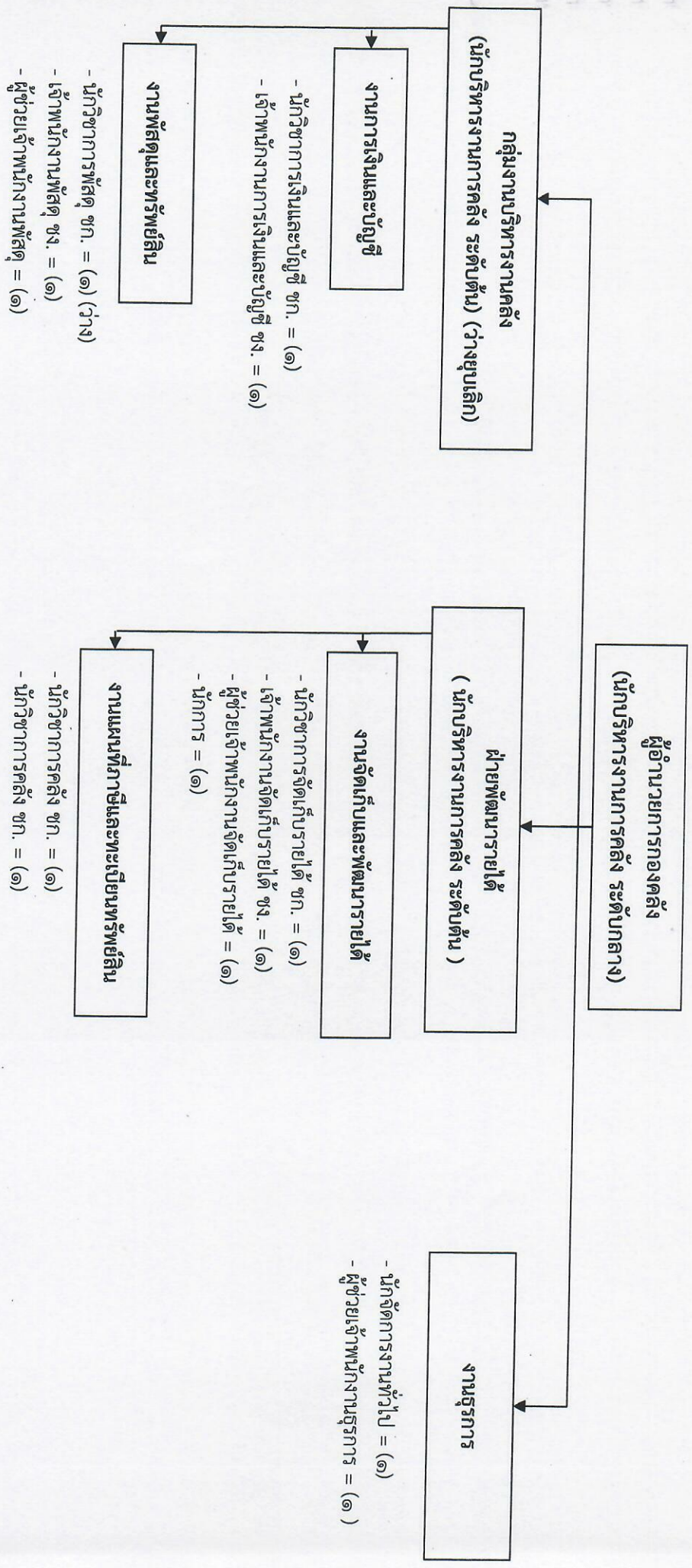
หัวหน้าสำนักปลัดเทศบาล  
(นักบริหารงานทั่วไป ระดับต้น)



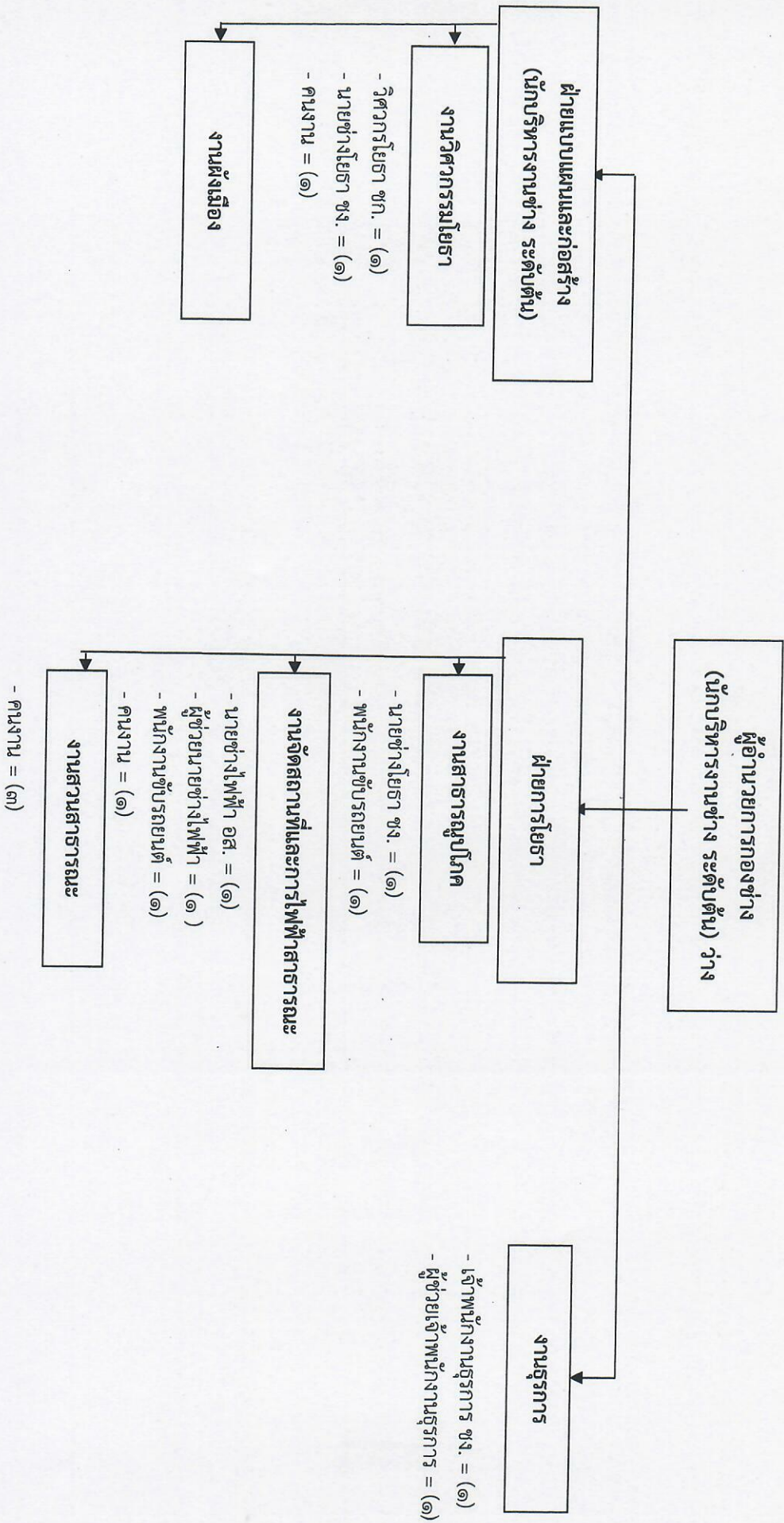
- จพง. จทะเบียน ชง. = (๑)

- นักป้องกันและบรรเทาสาธารณภัย ชก. = (๑)
- จพง.ป้องกันและบรรเทาสาธารณภัย ชง. = (๑)
- นักป้องกันและบรรเทาสาธารณภัย = (๑)
- พนักงานช่วยเครื่องจักรกลขนาดเบา = (๑)
- พนักงานดับเพลิง = (๗)

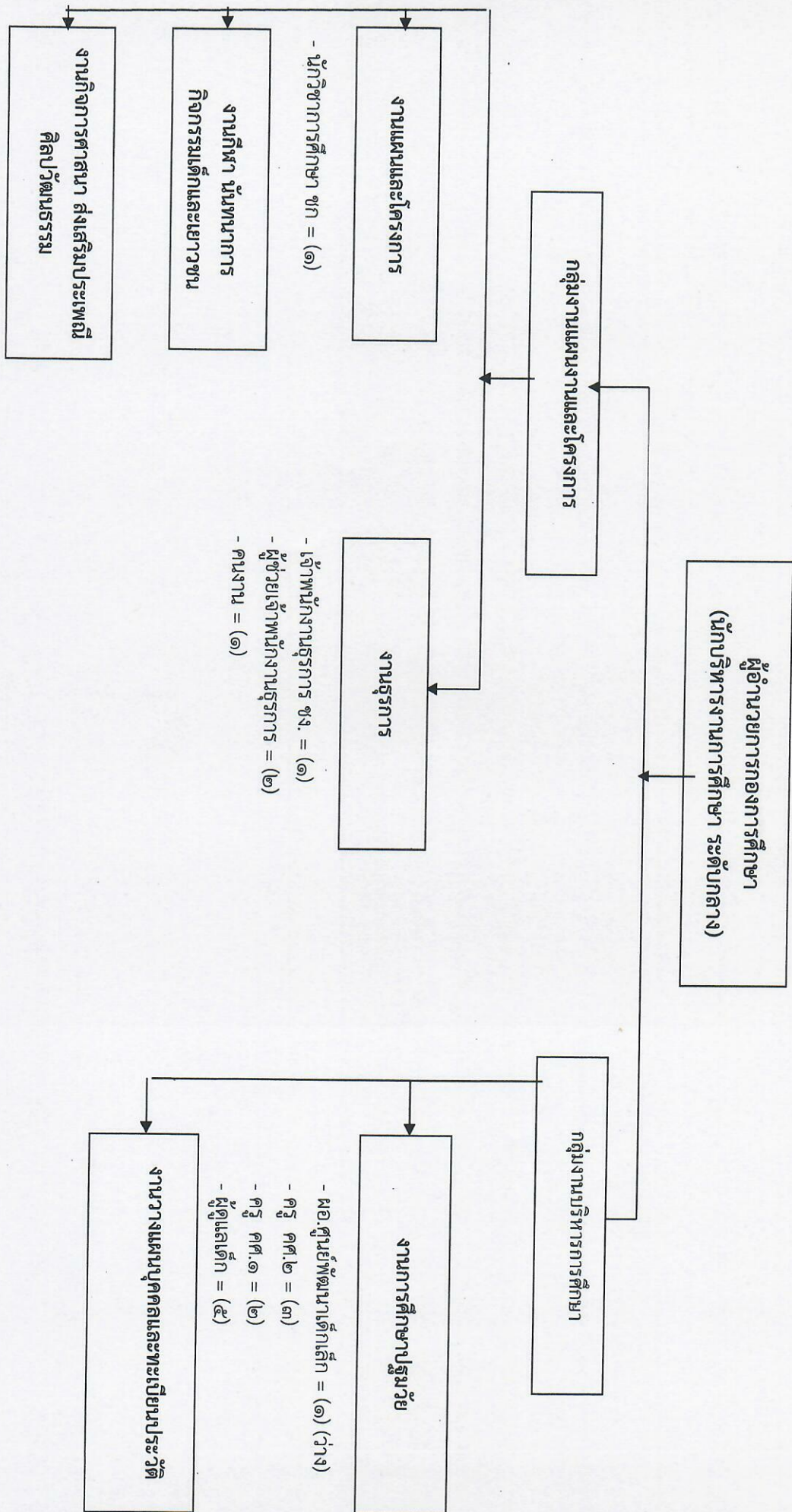
# โครงสร้างองค์กร



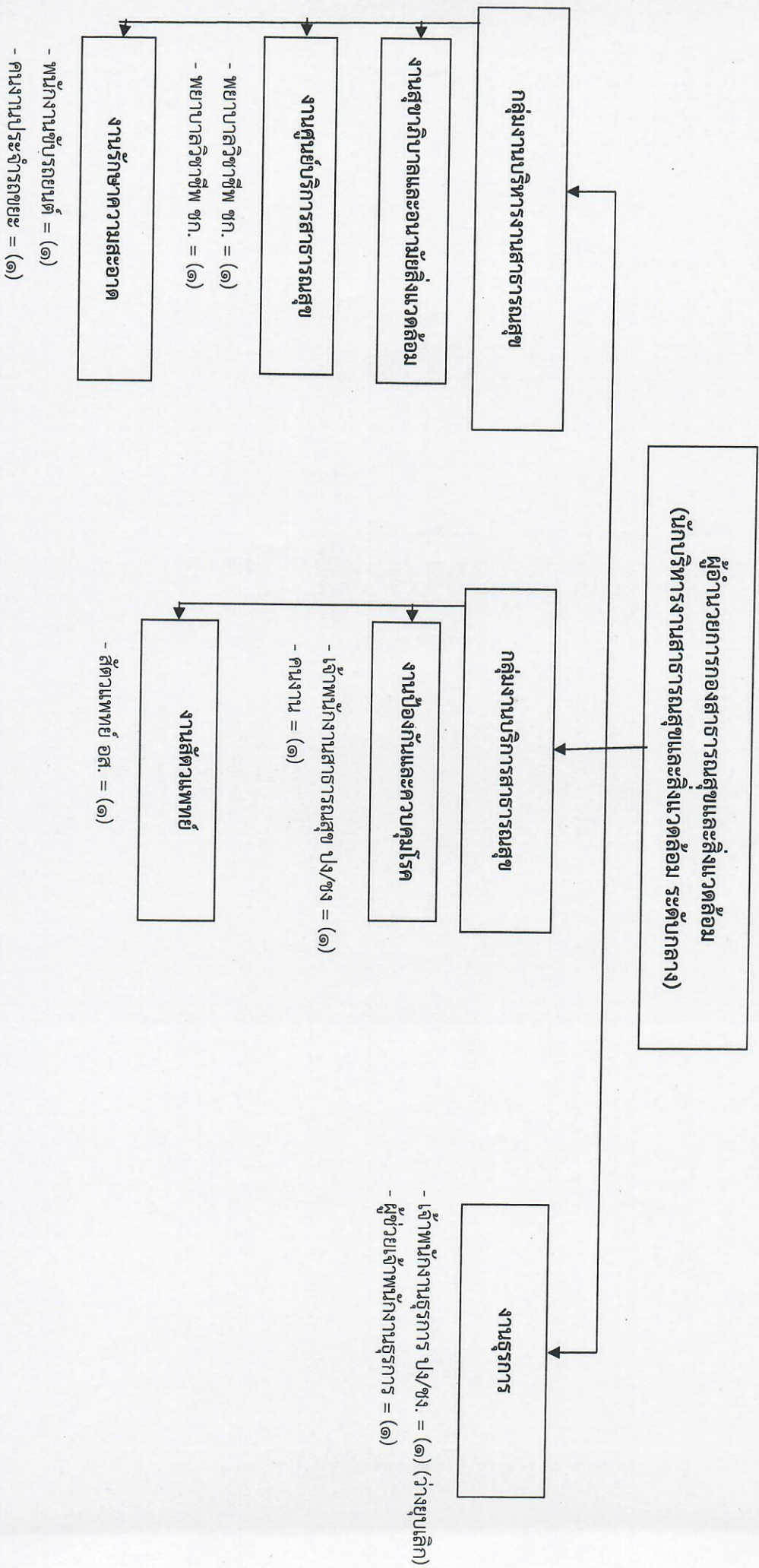
# โครงสร้างกองช่าง



โครงสร้างกองการศึกษา



## โครงสร้างกองสาธารณสุขและสิ่งแวดล้อม



งานตรวจสอบภายใน

โครงสร้างหน่วยงานตรวจสอบภายใน