



โครงสร้างการแบ่งส่วนราชการ

เทศบาลตำบลวังไผ่
อำเภอเมืองชุมพร จังหวัดชุมพร

๘. โครงสร้างการกำหนดส่วนราชการ

จากการที่เทศบาลตำบลวังไผ่ ได้กำหนดภารกิจหลักและภารกิจรองที่จะดำเนินการ โดยเทศบาลตำบลวังไผ่ ได้กำหนดตำแหน่งของพนักงานเทศบาล และพนักงานจ้างให้ตรงกับภารกิจดังกล่าว ซึ่งในระยะแรก การกำหนดโครงสร้างส่วนราชการที่จะรองรับการดำเนินการตามภารกิจนั้น อาจกำหนดเป็นภารกิจอยู่ในงาน หรือกำหนดเป็นฝ่ายในระยะต่อไปเมื่อมีการดำเนินการตามภารกิจนั้น โดยจะต้องดำเนินการแก้ไขปัญหภายใต้อำนาจหน้าที่ที่กำหนดไว้ในพระราชบัญญัติเทศบาล พ.ศ. ๒๕๔๖ และที่แก้ไขเพิ่มเติมถึงปัจจุบัน และพระราชบัญญัติกำหนดแผนและขั้นตอนการกระจายอำนาจให้แก่องค์กรปกครองส่วนท้องถิ่น พ.ศ. ๒๕๔๒ โดยมีการกำหนดโครงสร้างส่วนราชการ ดังนี้

๘.๑ เทศบาลตำบลวังไผ่ ได้กำหนดโครงสร้างการกำหนดส่วนราชการไว้ ดังนี้

โครงสร้างตามแผนอัตรากำลังปัจจุบัน	โครงสร้างตามแผนอัตรากำลังใหม่	หมายเหตุ
<p>๑. สำนักปลัดเทศบาล</p> <p>๑.๑ กลุ่มงานอำนวยการ</p> <ul style="list-style-type: none"> - งานการเจ้าหน้าที่ - งานประชาสัมพันธ์ <p>๑.๒ ฝ่ายบริหารงานทั่วไป</p> <ul style="list-style-type: none"> - งานธุรการ - งานกิจการสภา - งานรัฐพิธี <p>๑.๓ งานนิติการ</p> <p>๑.๔ งานทะเบียนราษฎร</p> <p>๑.๕ งานแผนและงบประมาณ</p> <p>๑.๖ งานป้องกันและบรรเทาสาธารณภัย</p> <p>๑.๗ งานส่งเสริมสวัสดิการสังคม</p>	<p>๑. สำนักปลัดเทศบาล</p> <p>๑.๑ กลุ่มงานอำนวยการ</p> <ul style="list-style-type: none"> - งานการเจ้าหน้าที่ - งานประชาสัมพันธ์ <p>๑.๒ ฝ่ายบริหารงานทั่วไป</p> <ul style="list-style-type: none"> - งานธุรการ - งานกิจการสภา - งานรัฐพิธี <p>๑.๓ งานนิติการ</p> <p>๑.๔ งานทะเบียนราษฎร</p> <p>๑.๕ งานแผนงานและงบประมาณ</p> <p>๑.๖ งานป้องกันและบรรเทาสาธารณภัย</p> <p>๑.๗ งานส่งเสริมสวัสดิการสังคม</p>	
<p>๒. กองคลัง</p> <p>๒.๑ ฝ่ายบริหารงานคลัง</p> <ul style="list-style-type: none"> - งานการเงินและบัญชี - งานพัสดุและทรัพย์สิน <p>๒.๒ ฝ่ายพัฒนารายได้</p> <ul style="list-style-type: none"> - งานจัดเก็บและพัฒนารายได้ - งานแผนที่ภาษีและทะเบียนทรัพย์สิน <p>๒.๓ งานธุรการ</p>	<p>๒. กองคลัง</p> <p>๒.๑ กลุ่มงานบริหารงานคลัง</p> <ul style="list-style-type: none"> - งานการเงินและบัญชี - งานพัสดุและทรัพย์สิน <p>๒.๒ ฝ่ายพัฒนารายได้</p> <ul style="list-style-type: none"> - งานจัดเก็บและพัฒนารายได้ - งานแผนที่ภาษีและทะเบียนทรัพย์สิน <p>๒.๓ งานธุรการ</p>	
<p>๓. กองช่าง</p> <p>๓.๑ ฝ่ายแบบแผนและก่อสร้าง</p> <ul style="list-style-type: none"> - งานวิศวกรรมโยธา - งานผังเมือง <p>๓.๒ ฝ่ายการโยธา</p> <ul style="list-style-type: none"> - งานสาธารณูปโภค - งานจัดสถานที่และการไฟฟ้าสาธารณะ - งานสวนสาธารณะ <p>๓.๓ งานธุรการ</p>	<p>๓. กองช่าง</p> <p>๓.๑ ฝ่ายแบบแผนและก่อสร้าง</p> <ul style="list-style-type: none"> - งานวิศวกรรมโยธา - งานผังเมือง <p>๓.๒ ฝ่ายการโยธา</p> <ul style="list-style-type: none"> - งานสาธารณูปโภค - งานจัดสถานที่และการไฟฟ้าสาธารณะ - งานสวนสาธารณะ <p>๓.๓ งานธุรการ</p>	

โครงสร้างตามแผนอัตรากำลังปัจจุบัน	โครงสร้างตามแผนอัตรากำลังใหม่	หมายเหตุ
<p>๔. กองสาธารณสุขและสิ่งแวดล้อม</p> <p>๔.๑ กลุ่มงานบริหารงานสาธารณสุข</p> <ul style="list-style-type: none"> - งานสุขาภิบาลและอนามัยสิ่งแวดล้อม - งานศูนย์บริการสาธารณสุข - งานรักษาความสะอาด <p>๔.๒ กลุ่มงานบริการสาธารณสุข</p> <ul style="list-style-type: none"> - งานป้องกันและควบคุมโรค - งานสัตว์แพทย์ <p>๔.๓ งานธุรการ</p>	<p>๔. กองสาธารณสุขและสิ่งแวดล้อม</p> <p>๔.๑ กลุ่มงานบริหารงานสาธารณสุข</p> <ul style="list-style-type: none"> - งานสุขาภิบาลและอนามัยสิ่งแวดล้อม - งานศูนย์บริการสาธารณสุข - งานรักษาความสะอาด <p>๔.๒ กลุ่มงานบริการสาธารณสุข</p> <ul style="list-style-type: none"> - งานป้องกันและควบคุมโรค - งานสัตว์แพทย์ <p>๔.๓ งานธุรการ</p>	
<p>๕. กองการศึกษา</p> <p>๕.๑ กลุ่มงานบริหารการศึกษา</p> <ul style="list-style-type: none"> - งานวางแผนบุคคลและทะเบียนประวัติ - งานการศึกษาปฐมวัย <p>๕.๒ กลุ่มงานแผนงานและโครงการ</p> <ul style="list-style-type: none"> - งานแผนและโครงการ - งานกีฬา นันทนาการ กิจกรรมเด็ก และเยาวชน - งานกิจการศาสนา ส่งเสริมประเพณี ศิลปวัฒนธรรม <p>๕.๓ งานธุรการ</p>	<p>๕. กองการศึกษา</p> <p>๕.๑ กลุ่มงานบริหารการศึกษา</p> <ul style="list-style-type: none"> - งานวางแผนบุคคลและทะเบียนประวัติ - งานการศึกษาปฐมวัย <p>๕.๒ กลุ่มงานแผนงานและโครงการ</p> <ul style="list-style-type: none"> - งานแผนและโครงการ - งานกีฬา นันทนาการ กิจกรรมเด็ก และเยาวชน - งานกิจการศาสนา ส่งเสริมประเพณี ศิลปวัฒนธรรม <p>๕.๓ งานธุรการ</p>	
<p>๖. หน่วยงานตรวจสอบภายใน</p>	<p>๖. หน่วยงานตรวจสอบภายใน</p>	

๘.๒ การวิเคราะห์การกำหนดตำแหน่ง

เทศบาลตำบลวังไผ่ ได้ทำการวิเคราะห์การกำหนดตำแหน่งจากภารกิจที่จะดำเนินการในแต่ละส่วนราชการ ในระยะเวลา ๓ ปีข้างหน้า ซึ่งเป็นการสะท้อนให้เห็นว่าปริมาณงานในแต่ละส่วนราชการมีเท่าใด เพื่อนำมาวิเคราะห์ ในการจัดทำแผนอัตรากำลัง ๓ ปี ประจำปีงบประมาณ พ.ศ. ๒๕๖๗ - ๒๕๖๙ ของเทศบาล ให้เป็นไปด้วยความเรียบร้อย จึงได้ปรับปรุงแผนอัตรากำลัง ๓ ปี ประจำปีงบประมาณ พ.ศ. ๒๕๖๗ - ๒๕๖๙ ฉบับปรับปรุงครั้งที่ ๑ ประจำปีงบประมาณ พ.ศ. ๒๕๖๘ ดังนี้

กรอบอัตรากำลัง ๓ ปี ประจำปีงบประมาณ พ.ศ. ๒๕๖๗ - ๒๕๖๘ ประจำปีงบประมาณ พ.ศ. ๒๕๖๘

ส่วนราชการ	กรอบอัตรากำลังเดิม	อัตรากำลังที่คาดว่าจะต้องใช้ในช่วงระยะเวลา ๓ ปี ข้างหน้า			อัตรากำลังคนเพิ่ม/ลด			หมายเหตุ
		๒๕๖๗	๒๕๖๘	๒๕๖๙	๒๕๖๗	๒๕๖๘	๒๕๖๙	
พนักงานเทศบาล								
นักบริหารงานท้องถิ่น ระดับกลาง (ปลัดเทศบาล)	๑	๑	๑	๑	-	-	-	ว่าง
สำนักปลัดเทศบาล								
พนักงานเทศบาล								
นักบริหารงานทั่วไป ระดับต้น (หน.สำนักปลัดเทศบาล)	๑	๑	๑	๑	-	-	-	
นักบริหารงานทั่วไป ระดับต้น (หน.ฝ่ายบริหารงานทั่วไป)	๑	๑	๑	๑	-	-	-	
นักวิเคราะห์นโยบายและแผนปฏิบัติการ/ชำนาญการ	๑	๑	๑	๑	-	-	-	
นิติกรปฏิบัติการ/ชำนาญการ	๑	๑	๑	๑	-	-	-	
นักประชาสัมพันธ์ปฏิบัติการ/ชำนาญการ	๑	๑	๑	๑	-	-	-	
นักพัฒนาชุมชนปฏิบัติการ/ชำนาญการ	๒	๒	๒	๒	-	-	-	
นักป้องกันและบรรเทาสาธารณภัยปฏิบัติการ/ชำนาญการ	๑	๑	๑	๑	-	-	-	
เจ้าพนักงานธุรการปฏิบัติงาน/ชำนาญงาน	๒	๒	๒	๒	-	-	-	
เจ้าพนักงานทะเบียนปฏิบัติงาน/ชำนาญงาน	๑	๑	๑	๑	-	-	-	
เจ้าพนักงานป้องกันฯปฏิบัติงาน/ชำนาญงาน	๒	๒	๒	๒	-	-	-	
ลูกจ้างประจำ								
นักพัฒนาชุมชน	๑	๑	๑	๑	-	-	-	
นักป้องกันและบรรเทาสาธารณภัย	๑	๑	๑	๑	-	-	-	
พนักงานจ้างตามภารกิจ								
ผู้ช่วยเจ้าพนักงานประชาสัมพันธ์	๑	๑	๑	๑	-	-	-	
ผู้ช่วยเจ้าพนักงานพัฒนาชุมชน	๑	๑	๑	๑	-	-	-	
พนักงานขับเครื่องจักรกลขนาดเบา	๑	๑	๑	๑	-	-	-	
ผู้ช่วยเจ้าพนักงานธุรการ	๒	๒	๒	๒	-	-	-	
พนักงานดับเพลิง	๑	๑	๑	๑	-	-	-	
พนักงานทั่วไป								
คนงาน	๒	๒	๒	๒	-	-๑	-	ว่าง ๑ อัตรายุบเลิก
พนักงานดับเพลิง	๖	๖	๖	๖	-	-	-	
พนักงานขับรถยนต์	๑	๑	๑	๑	-	-	-	

ส่วนราชการ	กรอบ อัตรา กำลัง เดิม	อัตราตำแหน่งที่คาดว่าจะ ต้องใช้ในช่วงระยะเวลา ๓ ปี ข้างหน้า			อัตรากำลังคน เพิ่ม/ลด			หมายเหตุ
		๒๕๖๗	๒๕๖๘	๒๕๖๙	๒๕๖๗	๒๕๖๘	๒๕๖๙	
กองคลัง								
พนักงานเทศบาล								
นักบริหารงานการคลัง ระดับกลาง (ผอ.กองคลัง)	๑	๑	๑	๑	-	-	-	
นักบริหารงานการคลัง ระดับต้น (หน.ฝ่ายบริหารงานคลัง)	๑	๑	๑	๑	-	-	-	
นักบริหารงานการคลัง ระดับต้น (หน.ฝ่ายพัฒนารายได้)	๑	๑	๑	๑	-	-๑	-	- ว่าง - ยุบเลิก
นักวิชาการเงินและบัญชีปฏิบัติการ/ชำนาญการ	๑	๑	๑	๑	-	-	-	
เจ้าพนักงานการเงินและบัญชีปฏิบัติงาน/ชำนาญงาน	๑	๑	๑	๑	-	-	-	
นักวิชาการคลังปฏิบัติการ/ชำนาญการ	๒	๒	๒	๒	-	-	-	
นักวิชาการจัดเก็บรายได้ปฏิบัติการ/ชำนาญการ	๑	๑	๑	๑	-	-	-	
นักวิชาการพัสดุปฏิบัติการ/ชำนาญการ	๑	๑	๑	๑	-	-	-	- ว่าง -
เจ้าพนักงานพัสดุปฏิบัติงาน/ชำนาญงาน	๑	๑	๑	๑	-	-	-	
เจ้าพนักงานจัดเก็บรายได้ปฏิบัติงาน/ชำนาญงาน	๑	๑	๑	๑	-	-	-	
ลูกจ้างประจำ								
นักจัดการงานทั่วไป	๑	๑	๑	๑	-	-	-	
พนักงานจ้างตามภารกิจ								
ผู้ช่วยเจ้าพนักงานพัสดุ	๑	๑	๑	๑	-	-	-	
ผู้ช่วยเจ้าพนักงานจัดเก็บรายได้	๑	๑	๑	๑	-	-	-	
ผู้ช่วยเจ้าพนักงานธุรการ	๑	๑	๑	๑	-	-	-	
พนักงานจ้างทั่วไป								
นักการ	๑	๑	๑	๑	-	-	-	
กองช่าง								
พนักงานเทศบาล								
นักบริหารงานช่าง ระดับต้น (ผอ.กองช่าง)	๑	๑	๑	๑	-	-	-	- ว่าง -
นักบริหารงานช่าง ระดับต้น (หน.ฝ่ายแบบแผนฯ)	๑	๑	๑	๑	-	-	-	
วิศวกรโยธาปฏิบัติการ/ชำนาญการ	๑	๑	๑	๑	-	-	-	
เจ้าพนักงานธุรการปฏิบัติงาน/ชำนาญงาน	๑	๑	๑	๑	-	-	-	
นายช่างโยธาอาวุโส	๒	๒	๒	๒	-	-	-	
นายช่างไฟฟ้าอาวุโส	๑	๑	๑	๑	-	-	-	
พนักงานจ้างตามภารกิจ								
พนักงานขับรถยนต์	๒	๒	๒	๒	-	-	-	
ผู้ช่วยเจ้าพนักงานธุรการ	๑	๑	๑	๑	-	-	-	
ผู้ช่วยนายช่างไฟฟ้า	๑	๑	๑	๑	-	-	-	
พนักงานจ้างทั่วไป								
คนงาน	๕	๕	๕	๕	-	-	-	
คนสวน	๑	๑	๑	๑	-	-	-	

ส่วนราชการ	กรอบ อัตรา กำลัง เดิม	อัตราตำแหน่งที่คาดว่าจะ ต้องใช้ในช่วงระยะเวลา ๓ ปี ข้างหน้า			อัตรากำลังคน เพิ่ม/ลด			หมายเหตุ
		๒๕๖๗	๒๕๖๘	๒๕๖๙	๒๕๖๗	๒๕๖๘	๒๕๖๙	
กองสาธารณสุขและสิ่งแวดล้อม พนักงานเทศบาล นักบริหารงานสาธารณสุขและสิ่งแวดล้อม ระดับกลาง (ผอ.กองสาธารณสุขและสิ่งแวดล้อม)	๑	๑	๑	๑	-	-	-	
พยาบาลวิชาชีพปฏิบัติการ/ชำนาญการ	๒	๒	๒	๒	-	-	-	
เจ้าพนักงานธุรการปฏิบัติงาน/ชำนาญงาน	๑	๑	๑	๑	-	-	-	
สัตวแพทย์อาวุโส	๑	๑	๑	๑	-	-	-	
เจ้าพนักงานสาธารณสุขปฏิบัติงาน/ชำนาญงาน	๑	๑	๑	๑	-	-	-	
ลูกจ้างประจำ พนักงานขับรถยนต์	๑	๑	๑	๑	-	-	-	
พนักงานจ้างตามภารกิจ ผู้ช่วยเจ้าพนักงานธุรการ	๑	๑	๑	๑	-	-๑	-	ว่างมาตรการปรับลด ๒๑ มี.ย.๖๘ ยุบเลิก
คนงานประจำรถขยะ	๑	๑	๑	๑	-	-	-	
พนักงานขับรถยนต์	๑	๑	๑	๑	-	-	-	
พนักงานจ้างทั่วไป คนงาน	๑	๑	๑	๑	-	-	-	
กองการศึกษา พนักงานเทศบาล นักบริหารงานการศึกษา ระดับกลาง (ผอ.กองการกองการศึกษา)	๑	๑	๑	๑	-	-	-	
เจ้าพนักงานธุรการปฏิบัติงาน/ชำนาญงาน	๑	๑	๑	๑	-	-	-	
นักวิชาการศึกษาปฏิบัติการ/ชำนาญการ	๑	๑	๑	๑	-	-	-	
ผู้อำนวยการศูนย์พัฒนาเด็กเล็ก	๑	๑	๑	๑	-	-	-	(ว่าง) รอการจัดสรร จากกรม
ครู คศ.๒	๓	๓	๓	๓	-	-	-	
ครู คศ.๑	๒	๒	๒	๒	-	-	-	
พนักงานจ้างตามภารกิจ ผู้ดูแลเด็ก	๕	๕	๕	๕	-	-	-	
ผู้ช่วยเจ้าพนักงานธุรการ	๒	๒	๒	๒	-	-	-	
พนักงานจ้างทั่วไป คนงาน	๑	๑	๑	๑	-	-	-	
หน่วยตรวจสอบภายใน	-	-	-	-	-	-	-	
รวม	๙๒	๙๒	๙๒	๙๒	-	-๓	-	

๙. การระดมค่าใช้จ่ายเกี่ยวกับเงินเดือนและประโยชน์ตอบแทนอื่น

ที่	ชื่อสายงาน	ระดับตำแหน่ง	จำนวนทั้งหมด	จำนวนที่มีอยู่ปัจจุบัน		อัตราค่าตอบแทนที่จะต้องใช้ในช่วงระยะ ๓ ปีข้างหน้า		อัตรากำลังคนเพิ่ม/ลด			ค่าใช้จ่ายที่เพิ่มขึ้น (๒)			ค่าใช้จ่ายรวม (๓)			หมายเหตุ	
				จำนวน (คน)	เงินเดือน (๑)	เงินประจำตำแหน่ง(๒)	๒๕๖๗	๒๕๖๘	๒๕๖๙	๒๕๖๗	๒๕๖๘	๒๕๖๙	๒๕๖๗	๒๕๖๘	๒๕๖๙	๒๕๖๗		๒๕๖๘
๑	ปลัดเทศบาล (นักบริหารงานท้องถิ่น)	กลาง	๑	๑	๕๔๘,๐๔๐	๑๖๘,๐๐๐	๑	๑	-	-	-	๑๙,๖๘๐	๑๙,๖๘๐	๑๙,๖๘๐	๗๓๕,๗๒๐	๗๕๕,๔๐๐	๗๗๕,๐๘๐	จำ
สำนักปลัดเทศบาล (๑๑)																		
๒	หน.สำนักปลัดเทศบาล (นักบริหารงานทั่วไป)	ต้น	๑	๑	๔๘๓,๑๒๐	๕๒,๐๐๐	๑	๑	-	-	-	๑๕,๔๘๐	๑๖,๖๘๐	๑๖,๖๘๐	๕๔๐,๖๐๐	๕๕๖,๖๘๐	๕๗๓,๓๖๐	๕๐,๒๖๐
๓	หัวหน้าฝ่ายบริหารงานทั่วไป (นักบริหารงานทั่วไป)	ต้น	๑	๑	๔๘๘,๖๐๐	๑๘,๐๐๐	๑	๑	-	-	-	๑๖,๐๘๐	๑๖,๖๘๐	๑๗,๕๒๐	๕๓๒,๖๘๐	๕๔๘,๘๘๐	๕๖๖,๘๘๐	๕๑,๕๕๐
๔	นักวิเคราะห์นโยบายและแผน	ปก/ชก	๑	๑	๒๙๓,๘๘๐	-	๑	๑	-	-	-	๑๑,๗๖๐	๑๑,๘๘๐	๑๒,๒๔๐	๓๐๕,๖๔๐	๓๑๗,๕๒๐	๓๒๙,๗๖๐	๒๘,๔๘๐
๕	นิติกร	ปก/ชก	๑	๑	๔๑๖,๑๖๐	-	๑	๑	-	-	-	๑๓,๐๘๐	๑๓,๒๔๐	๑๓,๖๐๐	๔๒๙,๒๔๐	๔๔๕,๕๒๐	๔๕๙,๘๐๐	๓๕,๖๘๐
๖	นักประชาสัมพันธ์	ปก/ชก	๑	๑	๓๖๙,๔๘๐	-	๑	๑	-	-	-	๑๓,๐๘๐	๑๓,๒๔๐	๑๓,๖๐๐	๓๘๒,๕๒๐	๓๙๖,๐๐๐	๔๐๙,๗๖๐	๓๐,๗๖๐
๗	นักพัฒนาชุมชน	ปก/ชก	๑	๑	๔๙๐,๘๐๐	-	๑	๑	-	-	-	๑๖,๔๘๐	๑๖,๘๔๐	๑๖,๙๒๐	๕๐๖,๕๒๐	๕๒๒,๙๖๐	๕๓๙,๘๘๐	๔๐,๙๐๐
๘	นักพัฒนาชุมชน	ปก/ชก	๑	๑	๔๑๖,๑๖๐	-	๑	๑	-	-	-	๑๓,๐๘๐	๑๓,๒๔๐	๑๓,๖๐๐	๔๒๙,๒๔๐	๔๔๕,๕๒๐	๔๕๙,๘๐๐	๓๕,๖๘๐
๙	นักป้องกันบรรเทาสาธารณภัย	ปก/ชก	๑	๑	๓๙๖,๐๐๐	-	๑	๑	-	-	-	๑๓,๓๒๐	๑๓,๖๐๐	๑๓,๙๒๐	๔๐๙,๓๒๐	๔๒๖,๖๔๐	๔๔๕,๗๒๐	๓๓,๐๐๐
๑๐	เจ้าหน้าที่งานธุรการ	ปง/ชง	๑	๑	๓๙๖,๐๐๐	-	๑	๑	-	-	-	๑๓,๓๒๐	๑๓,๖๐๐	๑๓,๙๒๐	๔๐๙,๓๒๐	๔๒๖,๖๔๐	๔๔๕,๗๒๐	๓๓,๐๐๐
๑๑	เจ้าหน้าที่งานธุรการ	ปง/ชง	๑	๑	๓๘๗,๒๔๐	-	๑	๑	-	-	-	๑๒,๔๘๐	๑๒,๘๔๐	๑๓,๒๐๐	๓๙๙,๗๒๐	๔๑๖,๔๘๐	๔๓๓,๒๖๐	๓๖,๒๖๐
๑๒	เจ้าหน้าที่งานทะเบียน	ปง/ชง	๑	๑	๔๑๙,๘๘๐	-	๑	๑	-	-	-	๑๓,๒๐๐	๑๓,๖๐๐	๑๓,๙๒๐	๔๓๓,๐๘๐	๔๕๐,๕๒๐	๔๖๖,๘๐๐	๓๕,๙๘๐
๑๓	เจ้าหน้าที่งานป้องกันฯ	ปง/ชง	๑	๑	๔๕๓,๔๘๐	-	๑	๑	-	-	-	๑๕,๒๐๐	๑๕,๖๐๐	๑๕,๖๐๐	๔๖๘,๖๘๐	๔๘๓,๖๐๐	๕๐๗,๗๖๐	๓๙,๗๖๐
๑๔	เจ้าหน้าที่งานป้องกันฯ	ปง/ชง	๑	๑	๓๔๑,๑๖๐	-	๑	๑	-	-	-	๑๐,๙๒๐	๑๑,๒๐๐	๑๑,๖๐๐	๓๕๒,๐๘๐	๓๖๓,๔๘๐	๓๗๕,๒๖๐	๒๘,๔๘๐
ลูกจ้างประจำ																		
๑๕	นักพัฒนาชุมชน	-	๑	๑	๒๘๘,๙๖๐	-	๑	๑	-	-	-	๙,๒๔๐	๙,๘๘๐	๑๐,๐๘๐	๒๙๘,๒๐๐	๓๐๘,๐๘๐	๓๑๗,๕๒๐	๒๕,๐๘๐
๑๖	นักป้องกันบรรเทาสาธารณภัย	-	๑	๑	๒๘๘,๕๒๐	-	๑	๑	-	-	-	๙,๖๐๐	๑๐,๕๒๐	๑๐,๘๐๐	๒๙๗,๕๒๐	๓๐๗,๐๐๐	๓๑๖,๕๒๐	๒๓,๗๖๐
พนักงานจ้าง																		
๑๗	ผ.จ.พ.ง.ประชาสัมพันธ์	ภารกิจ	๑	๑	๑๘๘,๕๖๐	-	๑	๑	-	-	-	๖,๘๘๐	๗,๒๐๐	๗,๕๒๐	๑๙๕,๔๔๐	๒๐๖,๐๘๐	๒๑๗,๖๐๐	๑๕,๓๘๐
๑๘	ผ.จ.พ.ง.พัฒนาชุมชน	ภารกิจ	๑	๑	๑๕๒,๗๖๐	-	๑	๑	-	-	-	๖,๘๘๐	๗,๒๐๐	๗,๕๒๐	๑๖๒,๖๐๐	๑๖๖,๘๐๐	๑๗๘,๒๔๐	๑๒,๗๖๐

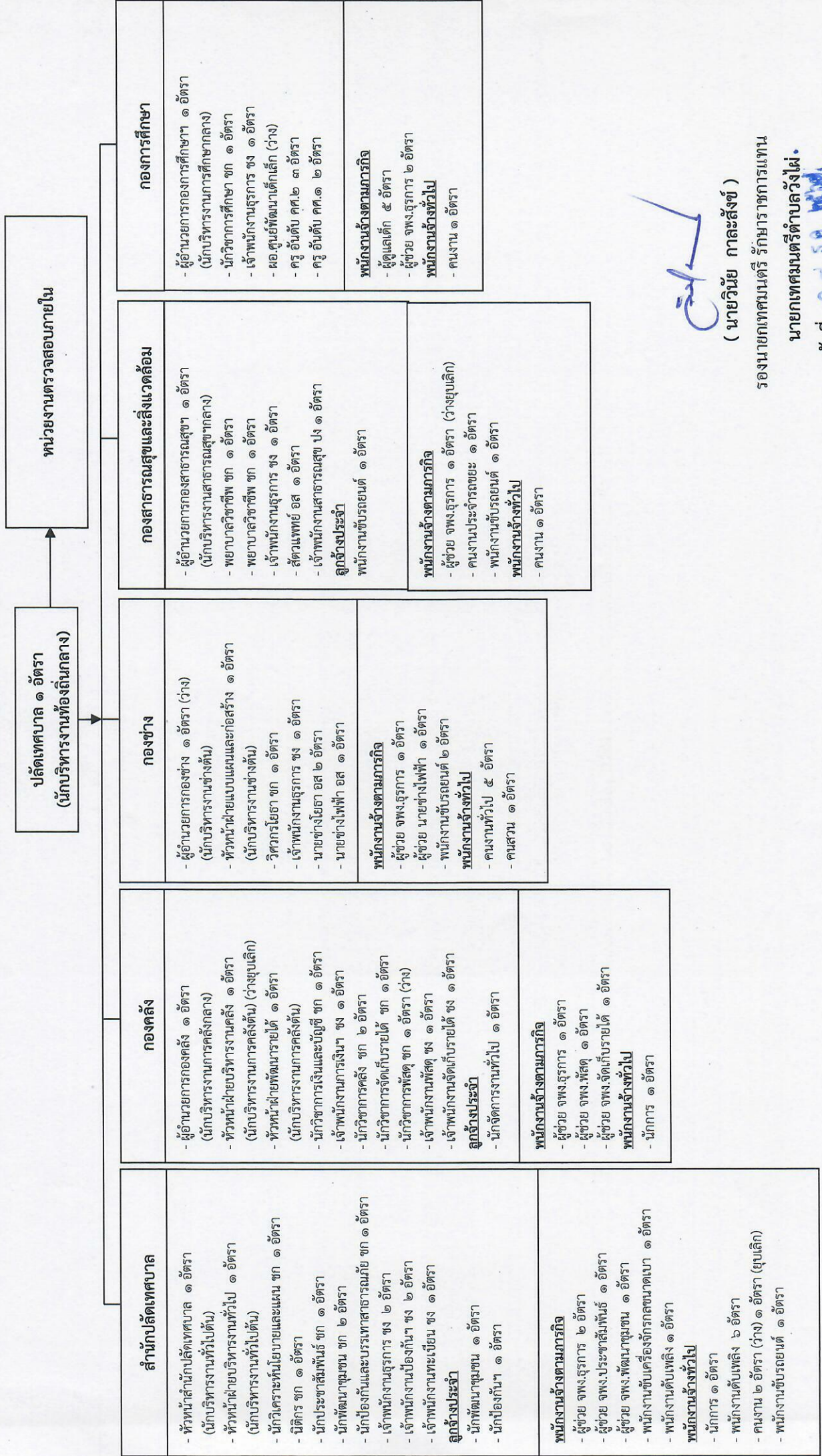
ที่	ชื่อสายงาน	ระดับตำแหน่ง	จำนวนผู้ทั้งหมด	จำนวนที่มีอยู่ปัจจุบัน		อัตราส่วนแห่งที่คาดว่าจะต้องใช้ในระยะเวลา ๓ ปีข้างหน้า				ค่าใช้จ่ายที่เพิ่มขึ้น (๒)				ค่าใช้จ่ายรวม (๓)			หมายเหตุ			
				จำนวน (คน)	เงินเดือน (๑)	๒๕๖๗	๒๕๖๘	๒๕๖๙	๒๕๖๗	๒๕๖๘	๒๕๖๙	๒๕๖๗	๒๕๖๘	๒๕๖๙	๒๕๖๗	๒๕๖๘		๒๕๖๙		
๑๙	พนักงานขับรถเครื่องจักรกลขนาดเบา	ภารกิจการ	๑	๑	๑๕๘,๐๘๐	-	-	-	-	๑	๑	๑	๑	๑	๑	๑	๑๕๘,๐๘๐	๑๕๘,๐๘๐	๑๕๘,๐๘๐	๑๕๘,๐๘๐
๒๐	ผู้ช่วยเจ้าพนักงานธุรการ	ภารกิจการ	๑	๑	๑๖๐,๘๐๐	-	-	-	-	๑	๑	๑	๑	๑	๑	๑	๑๖๐,๘๐๐	๑๖๐,๘๐๐	๑๖๐,๘๐๐	๑๖๐,๘๐๐
๒๑	ผู้ช่วยเจ้าพนักงานธุรการ	ภารกิจการ	๑	๑	๑๖๐,๘๐๐	-	-	-	-	๑	๑	๑	๑	๑	๑	๑	๑๖๐,๘๐๐	๑๖๐,๘๐๐	๑๖๐,๘๐๐	๑๖๐,๘๐๐
๒๒	พนักงานดับเพลิง	ภารกิจการ	๑	๑	๑๓๐,๙๒๐	-	-	-	-	๑	๑	๑	๑	๑	๑	๑	๑๓๐,๙๒๐	๑๓๐,๙๒๐	๑๓๐,๙๒๐	๑๓๐,๙๒๐
๒๓-๒๔	พนักงานดับเพลิง	ทั่วไป	๖	๖	๖๔๘,๐๐๐	-	-	-	-	๖	๖	๖	๖	๖	๖	๖	๖๔๘,๐๐๐	๖๔๘,๐๐๐	๖๔๘,๐๐๐	๖๔,๐๐๐
๒๕	นักการ	ทั่วไป	๑	๑	๑๐๘,๐๐๐	-	-	-	-	๑	๑	๑	๑	๑	๑	๑	๑๐๘,๐๐๐	๑๐๘,๐๐๐	๑๐๘,๐๐๐	๕,๐๐๐
๓๐-๓๑	คนงาน	ทั่วไป	๒	๒	๒๑๖,๐๐๐	-	-	-	-	๒	๒	๒	๒	๒	๒	๒	๒๑๖,๐๐๐	๒๑๖,๐๐๐	๒๑๖,๐๐๐	๒๑๖,๐๐๐
๓๒	พนักงานขับรถยนต์	ทั่วไป	๑	๑	๑๐๘,๐๐๐	-	-	-	-	๑	๑	๑	๑	๑	๑	๑	๑๐๘,๐๐๐	๑๐๘,๐๐๐	๑๐๘,๐๐๐	๕,๐๐๐
กองคลัง (๐๔)																				
๓๓	ผอ.กองคลัง (นักบริหารงานการคลัง)	กลาง	๑	๑	๖๒๘,๔๔๐	๑๓๔,๔๐๐	-	-	-	๑	๑	๑	๑	๑	๑	๑	๖๒๘,๔๔๐	๖๒๘,๔๔๐	๖๒๘,๔๔๐	๕๖,๓๓๐
๓๔	หน.ฝ่ายพัฒนารายได้ (นักบริหารงานการคลัง)	ต้น	๑	๑	๓๘๘,๔๐๐	๑๘,๐๐๐	-	-	-	๑	๑	๑	๑	๑	๑	๑	๓๘๘,๔๐๐	๓๘๘,๔๐๐	๓๘๘,๔๐๐	๓๕,๓๗๐
๓๕	หน.ฝ่ายบริหารงานการคลัง (นักบริหารงานการคลัง)	ต้น	๑	๑	๔๓๕,๗๒๐	๑๘,๐๐๐	-	-	-	๑	๑	๑	๑	๑	๑	๑	๔๓๕,๗๒๐	๔๓๕,๗๒๐	๔๓๕,๗๒๐	๕๐,๑๒๐
๓๖	นักวิชาการเงินและบัญชี	ปก/ชก	๑	๑	๔๔๘,๙๒๐	-	-	-	-	๑	๑	๑	๑	๑	๑	๑	๔๔๘,๙๒๐	๔๔๘,๙๒๐	๔๔๘,๙๒๐	๕๐,๒๖๐
๓๗	นักวิชาการคลัง	ปก/ชก	๑	๑	๔๕๕,๕๒๐	-	-	-	-	๑	๑	๑	๑	๑	๑	๑	๔๕๕,๕๒๐	๔๕๕,๕๒๐	๔๕๕,๕๒๐	๕๐,๙๐๐
๓๘	นักวิชาการคลัง	ปก/ชก	๑	๑	๓๒๓,๗๒๐	-	-	-	-	๑	๑	๑	๑	๑	๑	๑	๓๒๓,๗๒๐	๓๒๓,๗๒๐	๓๒๓,๗๒๐	๓๐,๗๕๐
๓๙	นักวิชาการจัดเก็บรายได้	ปก/ชก	๑	๑	๔๑๖,๒๖๐	-	-	-	-	๑	๑	๑	๑	๑	๑	๑	๔๑๖,๒๖๐	๔๑๖,๒๖๐	๔๑๖,๒๖๐	๓๗,๔๕๐
๔๐	นักวิชาการพัสดุ	ปก/ชก	๑	๑	๔๔๘,๙๒๐	-	-	-	-	๑	๑	๑	๑	๑	๑	๑	๔๔๘,๙๒๐	๔๔๘,๙๒๐	๔๔๘,๙๒๐	๕๐,๐๕๐
๔๑	เจ้าพนักงานการเงินและบัญชี	ปง/ชง	๑	๑	๑๕๖,๖๔๐	-	-	-	-	๑	๑	๑	๑	๑	๑	๑	๑๕๖,๖๔๐	๑๕๖,๖๔๐	๑๕๖,๖๔๐	๑๕,๐๕๐
๔๒	เจ้าพนักงานพัสดุ	ปง/ชง	๑	๑	๓๘๑,๒๖๐	-	-	-	-	๑	๑	๑	๑	๑	๑	๑	๓๘๑,๒๖๐	๓๘๑,๒๖๐	๓๘๑,๒๖๐	๓๕,๙๕๐
๔๓	เจ้าพนักงานจัดเก็บรายได้	ปง/ชง	๑	๑	๓๘๗,๒๔๐	-	-	-	-	๑	๑	๑	๑	๑	๑	๑	๓๘๗,๒๔๐	๓๘๗,๒๔๐	๓๘๗,๒๔๐	๓๕,๙๕๐
ลูกจ้างประจำ																				
๔๔	นักจัดการงานทั่วไป	-	๑	๑	๒๔๘,๑๖๐	-	-	-	-	๑	๑	๑	๑	๑	๑	๑	๒๔๘,๑๖๐	๒๔๘,๑๖๐	๒๔๘,๑๖๐	๒๒,๖๐๐
พนักงานจ้าง																				

ที่	ชื่อสายงาน	ระดับตำแหน่ง	จำนวนทั้งหมด	จำนวนที่มีอยู่ปัจจุบัน		อัตราตำแหน่งที่คาดว่าจะต้องใช้ในระยะเวลา ๓ ปี ข้างหน้า				อัตรากำลังคนเพิ่ม/ลด				ค่าใช้จ่ายที่เพิ่มขึ้น (๒)			ค่าใช้จ่ายรวม (๓)		หมายเหตุ			
				จำนวน (คน)	เงินเดือน (๑)	๒๕๖๗	๒๕๖๘	๒๕๖๙	๒๕๖๗	๒๕๖๘	๒๕๖๙	๒๕๖๗	๒๕๖๘	๒๕๖๙	๒๕๖๗	๒๕๖๘	๒๕๖๙	๒๕๖๗		๒๕๖๘	๒๕๖๙	
๔๕	ผ.จ.พง.พัสดุ	ภารกิจ	๑	๑	๑๗๐,๕๒๐	๑	-	-	-	-	-	-	-	-	-	-	-	-	๑๗๗,๓๖๐	๑๗๗,๓๖๐	๑๗๗,๓๖๐	๕๒๕,๓๘๐
๔๖	ผ.จ.พง.จัดเก็บรายได้	ภารกิจ	๑	๑	๑๗๐,๕๒๐	๑	-	-	-	-	-	-	-	-	-	-	-	-	๑๗๗,๓๖๐	๑๗๗,๓๖๐	๑๗๗,๓๖๐	๕๒๕,๓๘๐
๔๗	ผ.จ.พง.ธุรการ	ภารกิจ	๑	๑	๑๔๙,๒๘๐	๑	-	-	-	-	-	-	-	-	-	-	-	-	๑๕๕,๒๘๐	๑๕๕,๒๘๐	๑๕๕,๒๘๐	๔๖๕,๘๔๐
๔๘	นักการ	ทั่วไป	๑	๑	๑๐๘,๐๐๐	๑	-	-	-	-	-	-	-	-	-	-	-	-	๑๐๘,๐๐๐	๑๐๘,๐๐๐	๑๐๘,๐๐๐	๓๒๕,๐๐๐
กองช่าง (๐๕)																						
๔๙	ผ.กองช่าง (นักบริหารงานช่าง)	ต้น	๑	๑	๓๔๓,๖๐๐	๑	-	-	-	-	-	-	-	-	-	-	-	-	๓๔๓,๖๐๐	๓๔๓,๖๐๐	๓๔๓,๖๐๐	๑,๐๒๐,๘๐๐
๕๐	ท.ฝ่ายแบบแผนฯ (นักบริหารงานช่าง)	ต้น	๑	๑	๓๖๘,๔๘๐	๑	-	-	-	-	-	-	-	-	-	-	-	-	๓๖๘,๔๘๐	๓๖๘,๔๘๐	๓๖๘,๔๘๐	๑,๐๖๕,๔๔๐
๕๑	วิศวกรโยธา	ป/ชก	๑	๑	๔๕๕,๕๒๐	๑	-	-	-	-	-	-	-	-	-	-	-	-	๔๕๕,๕๒๐	๔๕๕,๕๒๐	๔๕๕,๕๒๐	๑,๓๖๖,๕๖๐
๕๒	นายช่างโยธา	อส	๑	๑	๒๒๓,๗๖๐	๑	-	-	-	-	-	-	-	-	-	-	-	-	๒๒๓,๗๖๐	๒๒๓,๗๖๐	๒๒๓,๗๖๐	๖๗๑,๒๘๐
๕๓	นายช่างโยธา	อส	๑	๑	๓๔๘,๓๒๐	๑	-	-	-	-	-	-	-	-	-	-	-	-	๓๔๘,๓๒๐	๓๔๘,๓๒๐	๓๔๘,๓๒๐	๑,๐๓๕,๐๐๐
๕๔	นายช่างไฟฟ้า	อส	๑	๑	๓๗๖,๐๘๐	๑	-	-	-	-	-	-	-	-	-	-	-	-	๓๗๖,๐๘๐	๓๗๖,๐๘๐	๓๗๖,๐๘๐	๑,๑๒๘,๒๔๐
๕๕	เจ้าพนักงานธุรการ	ป/ชง	๑	๑	๓๗๕,๑๒๐	๑	-	-	-	-	-	-	-	-	-	-	-	-	๓๗๕,๑๒๐	๓๗๕,๑๒๐	๓๗๕,๑๒๐	๑,๑๒๕,๒๔๐
พนักงานจ้าง																						
๕๖	ผ.เจ้าพนักงานธุรการ	ภารกิจ	๑	๑	๑๖๙,๐๘๐	๑	-	-	-	-	-	-	-	-	-	-	-	-	๑๖๙,๐๘๐	๑๖๙,๐๘๐	๑๖๙,๐๘๐	๕๐๗,๒๔๐
๕๗	พนักงานขับรถยนต์	ภารกิจ	๑	๑	๑๓๘,๘๔๐	๑	-	-	-	-	-	-	-	-	-	-	-	-	๑๓๘,๘๔๐	๑๓๘,๘๔๐	๑๓๘,๘๔๐	๔๐๖,๕๖๐
๕๘	ผู้ช่วยช่างไฟฟ้า	ภารกิจ	๑	๑	๑๔๙,๒๘๐	๑	-	-	-	-	-	-	-	-	-	-	-	-	๑๔๙,๒๘๐	๑๔๙,๒๘๐	๑๔๙,๒๘๐	๔๓๘,๘๔๐
๕๙	พนักงานขับรถยนต์	ภารกิจ	๑	๑	๑๒๒,๑๖๐	๑	-	-	-	-	-	-	-	-	-	-	-	-	๑๒๒,๑๖๐	๑๒๒,๑๖๐	๑๒๒,๑๖๐	๓๖๖,๔๘๐
๖๐-๖๔	คนงาน	ทั่วไป	๕	๕	๕๕๐,๐๐๐	๕	-	-	-	-	-	-	-	-	-	-	-	-	๕๕๐,๐๐๐	๕๕๐,๐๐๐	๕๕๐,๐๐๐	๒,๒๕๐,๐๐๐
๖๕	คนสวน	ทั่วไป	๑	๑	๑๐๘,๐๐๐	๑	-	-	-	-	-	-	-	-	-	-	-	-	๑๐๘,๐๐๐	๑๐๘,๐๐๐	๑๐๘,๐๐๐	๓๒๕,๐๐๐
กองสาธารณสุขและสิ่งแวดล้อม (๐๖)																						
๖๖	ผ.กองสาธารณสุขฯ (นักบริหารงานสาธารณสุข)	กลาง	๑	๑	๔๗๐,๒๘๐	๑	-	-	-	-	-	-	-	-	-	-	-	-	๔๗๐,๒๘๐	๔๗๐,๒๘๐	๔๗๐,๒๘๐	๑,๓๘๐,๘๐๐
๖๗	พยาบาลวิชาชีพ	ป/ชก	๑	๑	๔๗๕,๕๖๐	๑	-	-	-	-	-	-	-	-	-	-	-	-	๔๗๕,๕๖๐	๔๗๕,๕๖๐	๔๗๕,๕๖๐	๑,๔๒๖,๖๘๐
๖๘	พยาบาลวิชาชีพ	ป/ชก	๑	๑	๒๗๖,๙๖๐	๑	-	-	-	-	-	-	-	-	-	-	-	-	๒๗๖,๙๖๐	๒๗๖,๙๖๐	๒๗๖,๙๖๐	๘๒๖,๘๘๐

ที่	ชื่อสายงาน	ระดับตำแหน่ง	จำนวนทั้งหมด	จำนวนที่มีอยู่ปัจจุบัน		อัตราส่วนที่คาดว่าจะต้องใช้ในระยะเวลา ๓ ปีข้างหน้า				อัตราส่วนที่เพิ่มขึ้น (๒)			ค่าใช้จ่ายรวม (๓)			หมายเหตุ
				จำนวน (คน)	เงินเดือน (๑)	เงินประจำตำแหน่ง (๒)	๒๕๖๗	๒๕๖๘	๒๕๖๙	๒๕๖๗	๒๕๖๘	๒๕๖๙	๒๕๖๗	๒๕๖๘	๒๕๖๙	
๖๙	สัตวแพทย์	อธิบดี	๑	๑	๔๕๕,๕๒๐	-	๑	๑	๑	-	-	๑๖,๙๒๐	๔๗๑,๒๔๐	๕๐๔,๖๐๐	๕๐,๙๐๐	
๗๐	เจ้าพนักงานธุรการ	ปง/ชง	๑	-	๓๕๒,๐๘๐	-	๑	๑	๑	-	-	๓๖๓,๔๘๐	๓๗๕,๑๒๐	๓๘๗,๒๔๐	๒๕,๓๔๐	
๗๑	เจ้าพนักงานสาธารณสุข	ปง/ชง	๑	๑	๑๓๘,๑๒๐	-	๑	๑	๑	-	-	๖,๘๘๐	๑๔๔,๖๐๐	๑๕๑,๔๘๐	๑๔,๐๓๐	
ลูกจ้างประจำ																
๗๒	พนักงานขับรถยนต์	-	๑	๑	๓๖๒,๖๔๐	-	๑	๑	๑	-	-	๑๓,๓๒๐	๑๔,๗๒๐	๑๕,๐๔๐	๓๓,๐๐๐	
พนักงานจ้าง																
๗๓	ผช.ฉงงธุรการ	ภารกิจ	๑	๑	๑๔๙,๒๘๐	-	๑	๑	๑	-	-	๖,๐๐๐	๑๕๕,๒๘๐	๑๖๑,๕๒๐	๑๖,๘๐๐	ยุบเลิก
๗๔	คนงานประจักษ์รถขยะ	ภารกิจ	๑	๑	๑๒๐,๙๖๐	-	๑	๑	๑	-	-	๔,๙๒๐	๑๒๕,๘๘๐	๑๓๐,๗๒๐	๑๐,๘๖๐	
๗๕	พนักงานขับรถยนต์	ภารกิจ	๑	๑	๑๒๑,๔๔๐	-	๑	๑	๑	-	-	๔,๙๒๐	๑๒๖,๓๖๐	๑๓๑,๕๒๐	๑๐,๘๕๐	
๗๖	คนงาน	ทั่วไป	๑	๑	๑๐๘,๐๐๐	-	๑	๑	๑	-	-	-	๑๐๘,๐๐๐	๑๐๘,๐๐๐	๙,๐๐๐	
กองการศึกษา (๐๘)																
๗๗	ผ.อ.กองการศึกษา (นักบริหารงานการศึกษา)	กลาง	๑	๑	๔๗๐,๒๘๐	๑๓๔,๔๐๐	๑	๑	๑	-	-	๑๘,๑๒๐	๑๙,๕๒๐	๒๐,๒๘๐	๒๖,๒๘๐	๕๒,๖๒๐
๗๘	นักวิชาการศึกษา	ปว/ชก	๑	๑	๓๐๕,๖๔๐	-	๑	๑	๑	-	-	๑๓,๓๒๐	๑๓,๐๘๐	๑๓,๕๒๐	๑๘,๕๒๐	
๗๙	เจ้าพนักงานธุรการ	ปง/ชง	๑	๑	๓๕๖,๐๘๐	-	๑	๑	๑	-	-	๑๒,๓๒๐	๑๓,๕๒๐	๑๓,๗๒๐	๑๓,๗๒๐	
๘๐	ผู้อำนวยการศูนย์พัฒนาเด็กเล็ก	-	๑	-	-	-	๑	๑	๑	-	-	-	-	-	งบบุคลากร	
๘๑-๘๓	ครูชำนาญการ	คศ๒	๓	๓	-	-	๓	๓	๓	-	-	-	-	-	งบบุคลากร	
๘๔-๘๕	ครู	คศ๑	๒	๒	-	-	๒	๒	๒	-	-	-	-	-	งบบุคลากร	
พนักงานจ้าง																
๘๖	ผ.ช.เจ้าพนักงานธุรการ	ภารกิจ	๑	๑	๑๖๙,๘๐๐	-	๑	๑	๑	-	-	๖,๘๘๐	๑๗๖,๖๘๐	๑๘๓,๗๒๐	๑๕,๒๒๐	
๘๗	ผ.ช.เจ้าพนักงานธุรการ	ภารกิจ	๑	๑	๑๔๙,๒๘๐	-	๑	๑	๑	-	-	๖,๐๐๐	๑๕๕,๒๘๐	๑๖๑,๕๒๐	๑๓,๕๒๐	
๘๘	ผู้ดูแลเด็ก	ภารกิจ	๑	๑	๖๒,๕๒๐	-	๑	๑	๑	-	-	๖,๘๘๐	๖๙,๔๐๐	๗๓,๘๘๐	๖,๘๘๐	งบบุคลากร
๘๙	ผู้ดูแลเด็ก	ภารกิจ	๑	๑	๖๙,๖๐๐	-	๑	๑	๑	-	-	๖,๘๘๐	๗๖,๕๒๐	๘๐,๐๐๐	๖,๘๘๐	งบบุคลากร
๙๐	ผู้ดูแลเด็ก	ภารกิจ	๑	๑	๗๒,๖๐๐	-	๑	๑	๑	-	-	๖,๘๘๐	๗๙,๕๒๐	๘๔,๖๐๐	๖,๘๘๐	งบบุคลากร

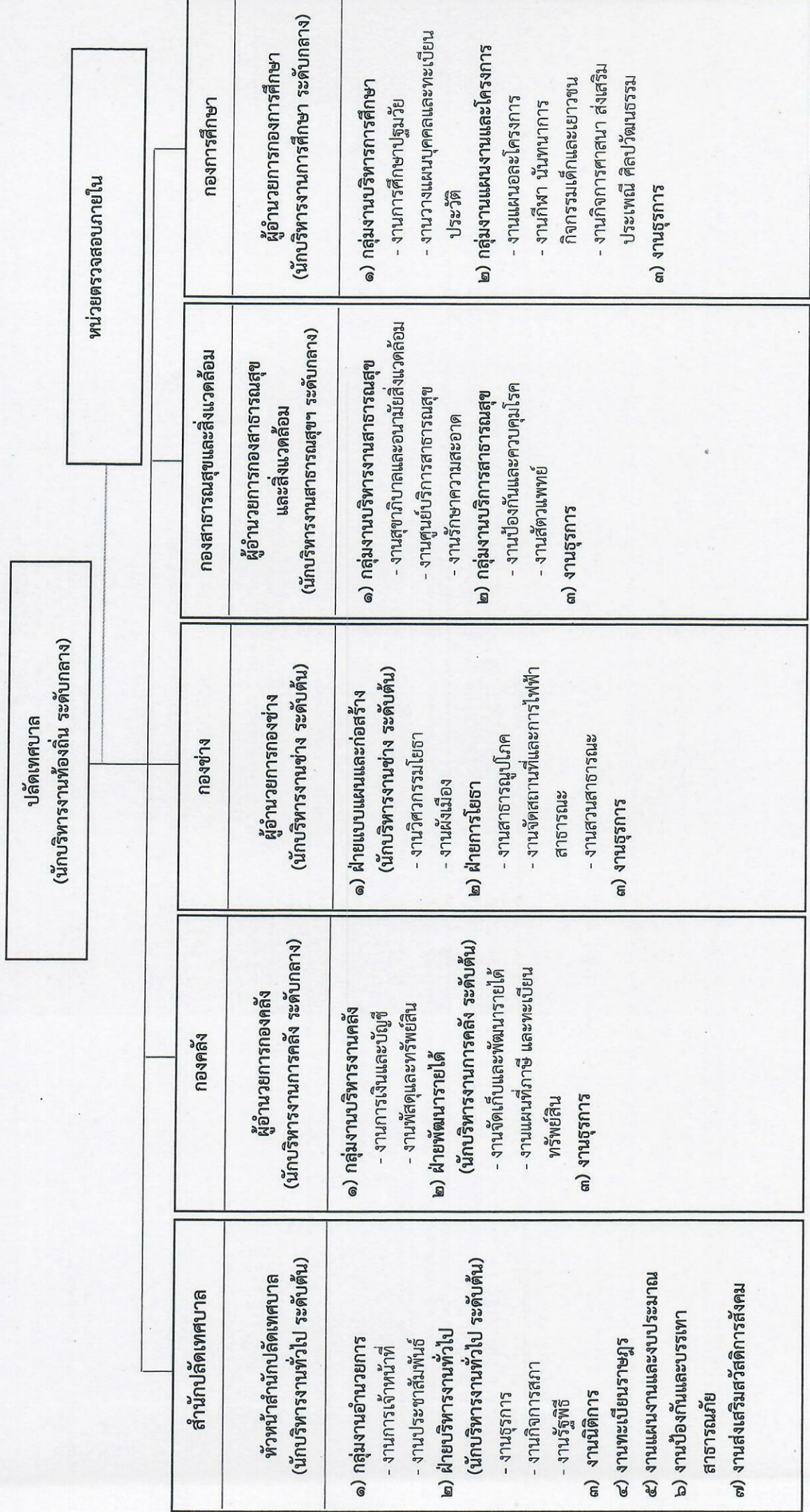
ที่	ชื่อสายงาน	ระดับตำแหน่ง	จำนวนทั้งหมด	จำนวนที่มีอยู่ปัจจุบัน		อัตราค่าแรงที่คาดว่าจะต้องจ่าย				อัตราค่าจ้างถึงคนเพิ่ม/ลด			ค่าใช้จ่ายที่เพิ่มขึ้น (๒)			ค่าใช้จ่ายรวม (๓)			หมายเหตุ				
				จำนวน (คน)	เงินเดือน (๑)	เงินประจำตำแหน่ง (๒)	๒๕๖๗	๒๕๖๘	๒๕๖๙	๒๕๖๗	๒๕๖๘	๒๕๖๙	๒๕๖๗	๒๕๖๘	๒๕๖๙	๒๕๖๗	๒๕๖๘	๒๕๖๙					
๑๓	ผู้ดูแลเด็ก	ภารกิจการ	๑	๑	๘,๖๔๐	-	๑	๑	๑	-	-	-	๑๕,๒๔๐	๒๒,๐๘๐	๒๗,๒๘๐	๒๒,๐๘๐	๒๗,๒๘๐	๓๒,๔๘๐	๒๗,๒๘๐	๓๒,๔๘๐	๓๗,๖๘๐	งบอุดหนุน	
๑๔	ผู้ดูแลเด็ก	ภารกิจการ	๑	๑	๓๖,๔๘๐	-	๑	๑	๑	-	-	-	๕๗,๖๘๐	๕๗,๖๘๐	๕๗,๖๘๐	๕๗,๖๘๐	๕๗,๖๘๐	๕๗,๖๘๐	๕๗,๖๘๐	๕๗,๖๘๐	๕๗,๖๘๐	งบอุดหนุน	
๑๕	คนงาน	ทั่วไป	๑	๑	๑๐,๘๐๐	-	๑	๑	๑	-	-	-	๑๐,๘๐๐	๑๐,๘๐๐	๑๐,๘๐๐	๑๐,๘๐๐	๑๐,๘๐๐	๑๐,๘๐๐	๑๐,๘๐๐	๑๐,๘๐๐	๑๐,๘๐๐	๑๐,๘๐๐	๑๐,๘๐๐
หน่วยตรวจสอบภายใน																							
(๕)	รวม		๓	๓	๕๑,๙๖๐	๑๐,๘๐๐	๓	๓	๓	-	-	-	๖๓,๕๖๐	๖๓,๕๖๐	๖๓,๕๖๐	๖๓,๕๖๐	๖๓,๕๖๐	๖๓,๕๖๐	๖๓,๕๖๐	๖๓,๕๖๐	๖๓,๕๖๐	๖๓,๕๖๐	
(๖)	ประมาณการประโยชน์ตอบแทนอื่น ไม่เกินร้อยละ ๑๕																						
(๗)	รวมเป็นค่าใช้จ่ายบุคคลทั้งสิ้น																						
	งบประมาณรายจ่ายประจำปี																						
(๘)	คิดเป็นร้อยละ ๔๐ ของงบประมาณรายจ่ายประจำปี																						

โครงสร้างองค์กรกำลังเทศบาลตำบลวังไผ่

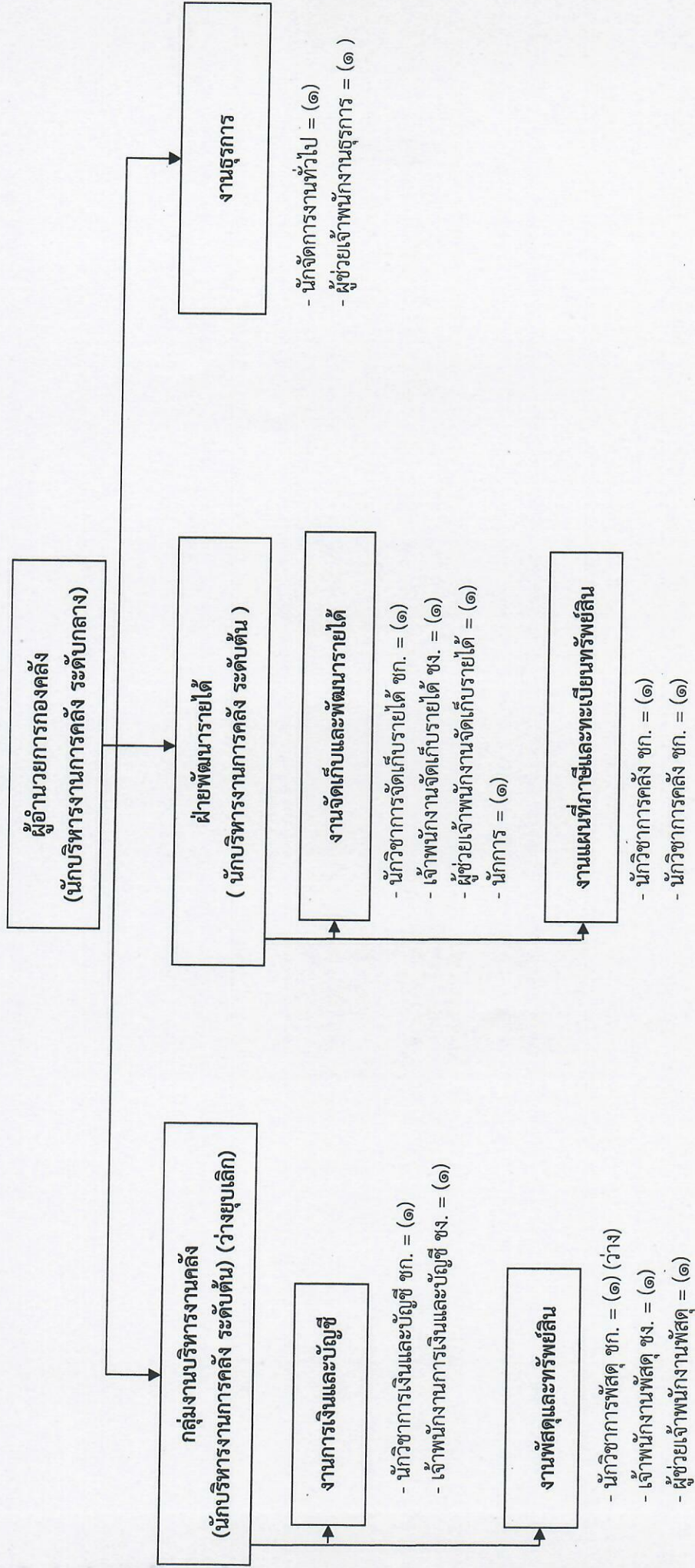


แผนภูมิโครงสร้างการแบ่งส่วนราชการตามแผนอัตรากำลัง ๓ ปี

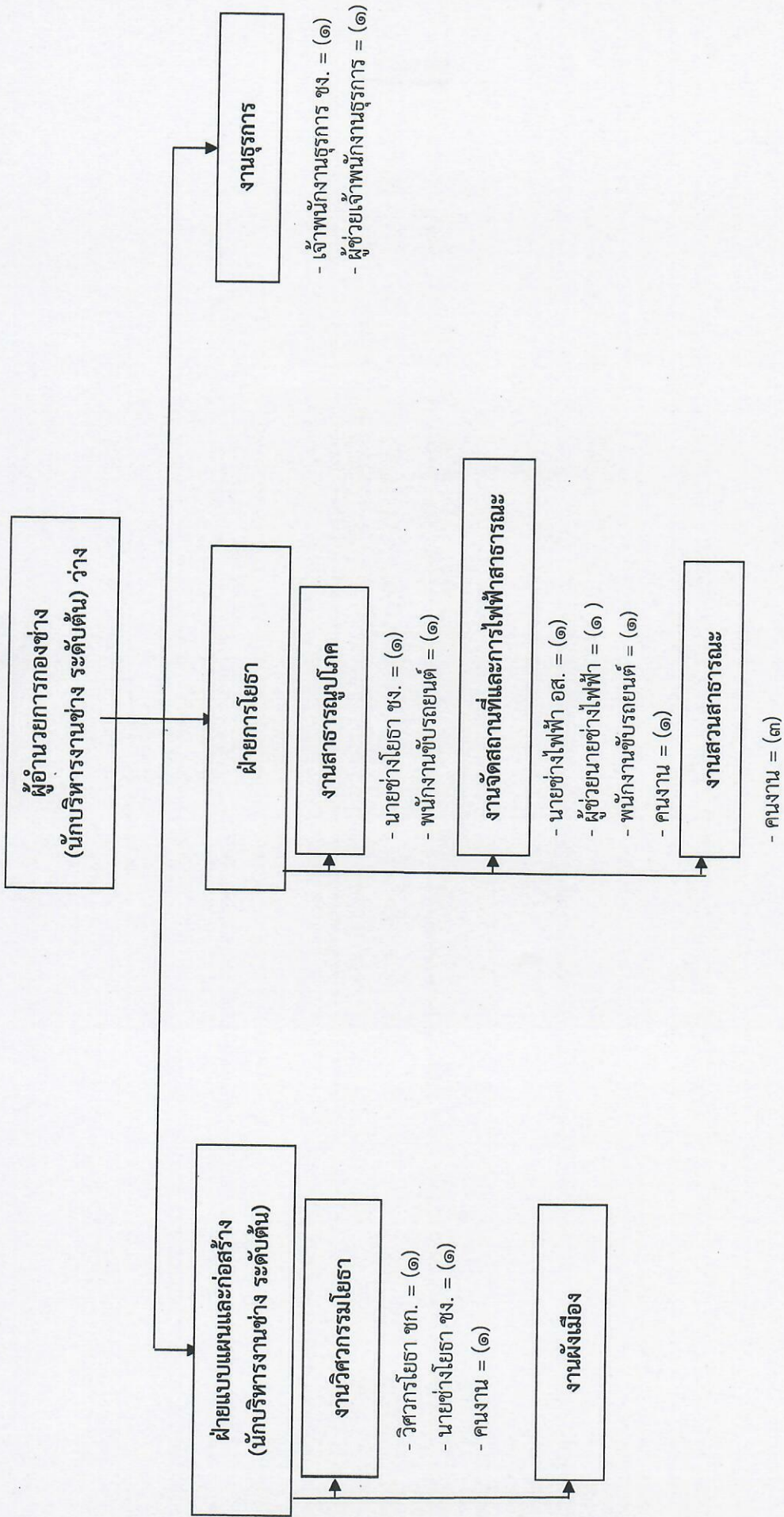
โครงสร้างส่วนราชการและระดับตำแหน่งของเทศบาลตำบลวังไผ่



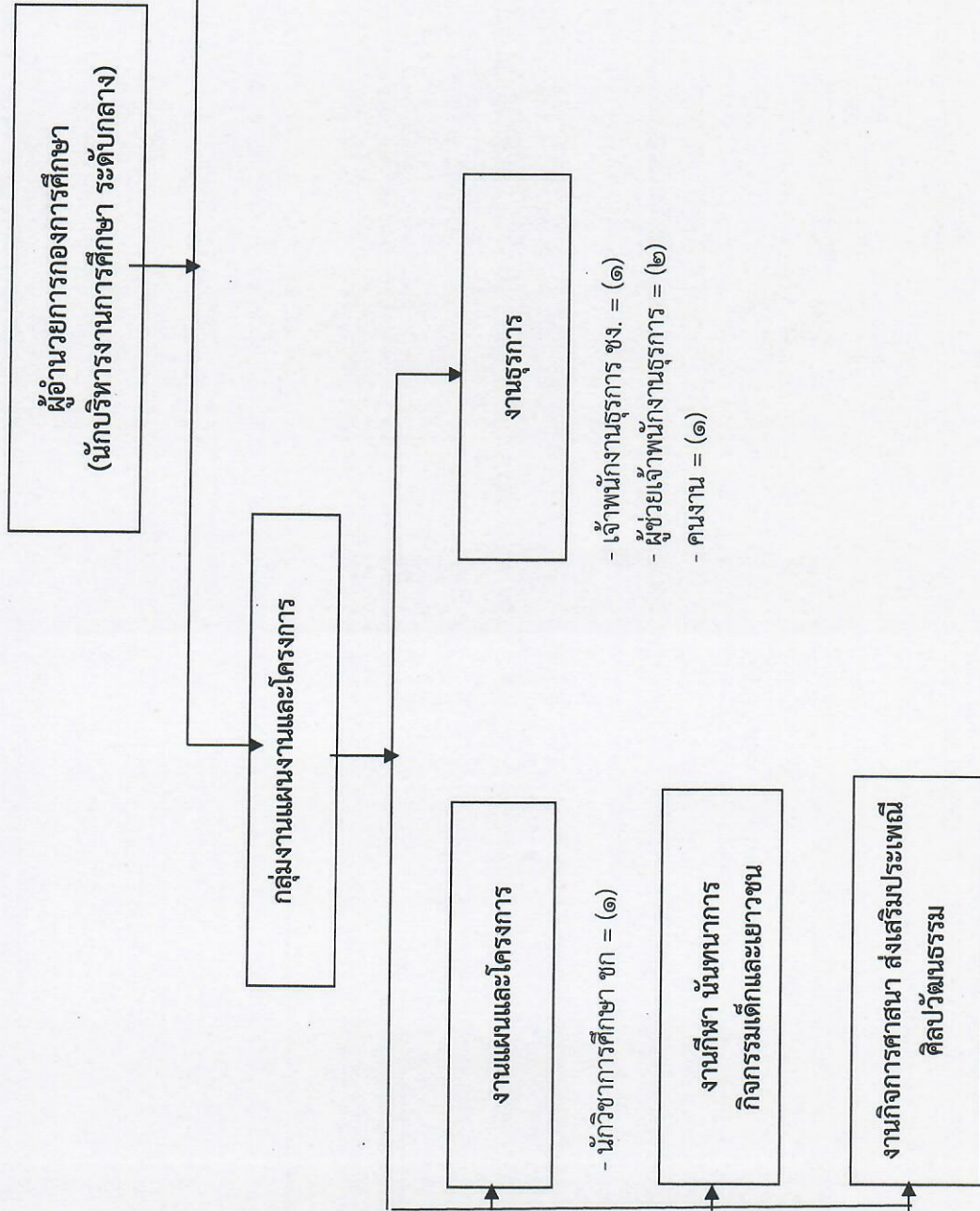
โครงสร้างองค์กร



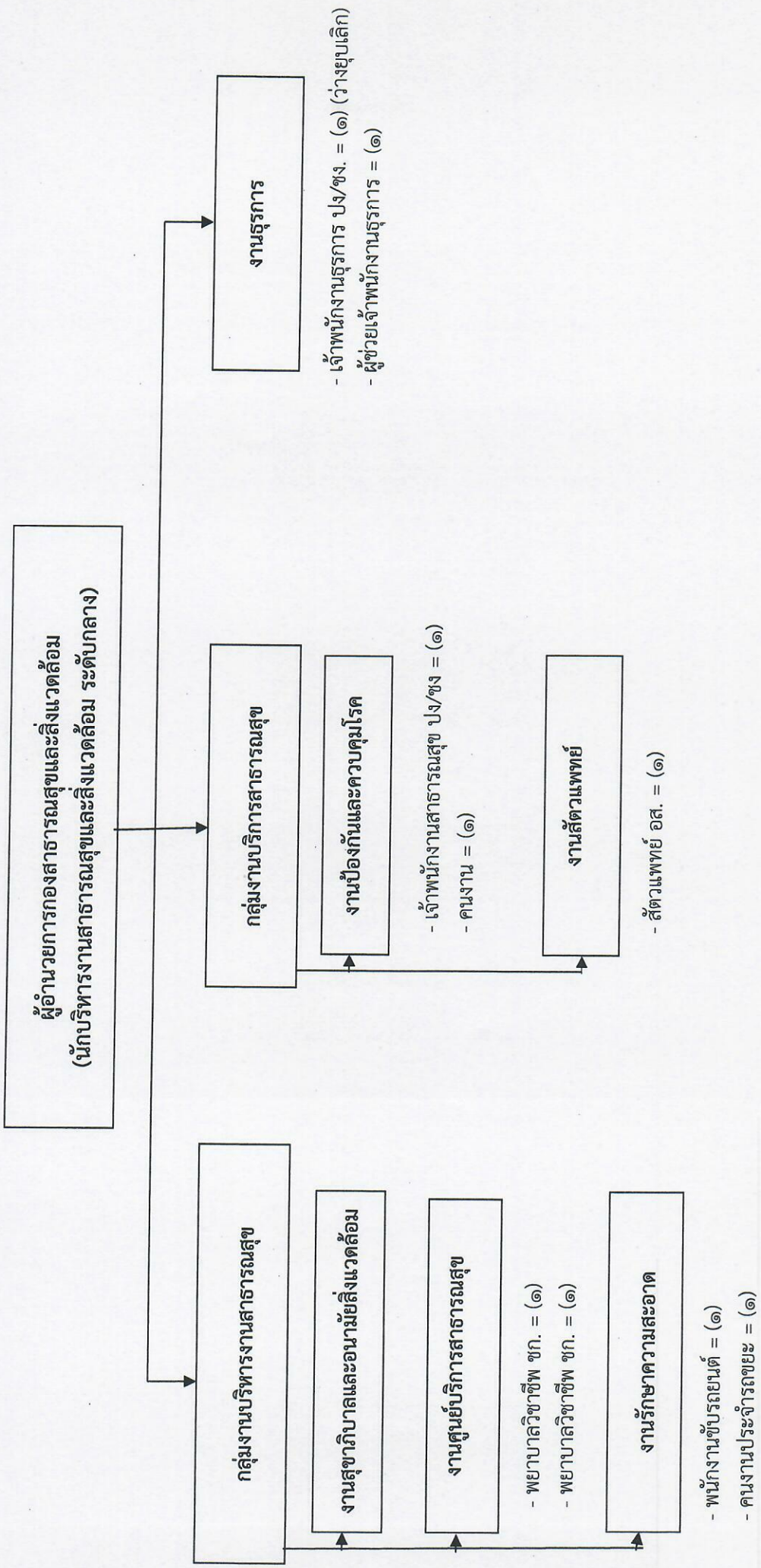
โครงสร้างกองช่าง



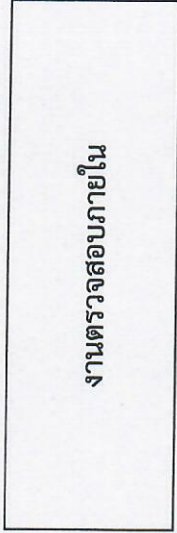
โครงสร้างกองการศึกษา



โครงสร้างกองสาธารณสุขและสิ่งแวดล้อม



โครงสร้างหน่วยตรวจสอบภายใน



บัญชีแสดงจัดคนลงสู่ตำแหน่งและภารกิจกำหนดเลขที่ตำแหน่งในส่วนราชการ

ลำดับ ที่	ชื่อ - สกุล	คุณวุฒิการศึกษา	กรอบอัตรากำลังเดิม			กรอบอัตรากำลังใหม่			เงินเดือน	เงินประจำตำแหน่ง		หมายเหตุ
			เลขที่ตำแหน่ง	ตำแหน่ง	ระดับ	เลขที่ตำแหน่ง	ตำแหน่ง	ระดับ		เงินประจำ ตำแหน่ง	เงินค่าตอบแทน/ เงินเพิ่มอื่น ๆ	
๑	พนักงานเทศบาล ว่างเมื่อ ๓ มกราคม ๒๕๖๘		๑๑-๒-๐๐-๑๑๐๑-๐๐๑	ปลัดเทศบาล (นักบริหารงานท้องถิ่น)	กลาง	๑๑-๒-๐๐-๑๑๐๑-๐๐๑	ปลัดเทศบาล (นักบริหารงานท้องถิ่น)	กลาง	๖๕๙,๕๒๐ (๕๔,๙๖๐x๑๒)	๘๔,๐๐๐ (๗,๐๐๐x๑๒)	๘๒๓,๕๒๐	
๒	สำนักงานเทศบาล สำนักงานสุรินทร์ ไกรวิลาศ	รัฐประศาสนศาสตรมหาบัณฑิต	๑๑-๒-๐๑-๒๑๐๑-๐๐๑	หัวหน้าสำนักงานปลัดเทศบาล (นักบริหารงานทั่วไป)	ต้น	๑๑-๒-๐๑-๒๑๐๑-๐๐๑	หัวหน้าสำนักงานปลัดเทศบาล (นักบริหารงานทั่วไป)	ต้น	๔๘๓,๑๒๐ (๔๐,๒๖๐x๑๒)	-	๕๒๓,๑๒๐	
๓	นายนิพนธ์ เพชรถักนิบ	การจัดการงานทั่วไป	๑๑-๒-๐๑-๒๑๐๑-๐๐๓	หัวหน้าฝ่ายบริหารงานทั่วไป (นักบริหารงานทั่วไป)	ต้น	๑๑-๒-๐๑-๒๑๐๑-๐๐๓	หัวหน้าฝ่ายบริหารงานทั่วไป (นักบริหารงานทั่วไป)	ต้น	๔๘๘,๖๐๐ (๔๑,๕๕๐x๑๒)	-	๕๒๖,๖๐๐	
๔	นางสาวศุภลักษณ์ ทองพันธ์	บริหารธุรกิจบัณฑิต	๑๑-๒-๐๑-๓๑๐๓-๐๐๑	นักวิเคราะห์นโยบายและแผน	ชก	๑๑-๒-๐๑-๓๑๐๓-๐๐๑	นักวิเคราะห์นโยบายและแผน	ชก	๒๕๓,๘๘๐ (๒๔,๔๙๐x๑๒)	-	๒๕๓,๘๘๐	
๕	นางสาวปัทมา หญิตน้อย	นิติศาสตรบัณฑิต	๑๑-๒-๐๑-๓๑๐๕-๐๐๑	นิติกร	ชก	๑๑-๒-๐๑-๓๑๐๕-๐๐๑	นิติกร	ชก	๔๑๖,๑๖๐ (๓๔,๖๘๐x๑๒)	-	๔๑๖,๑๖๐	
๖	นางสาวธัญญา นาคขวัญ	ศิลปศาสตรบัณฑิต	๑๑-๒-๐๑-๓๑๐๑-๐๐๑	นักประชาสัมพันธ์	ชก	๑๑-๒-๐๑-๓๑๐๑-๐๐๑	นักประชาสัมพันธ์	ชก	๓๖๙,๔๘๐ (๓๐,๗๘๐x๑๒)	-	๓๖๙,๔๘๐	
๗	นางสาวอุมาพร ศรีนันทวัน	ศิลปศาสตรบัณฑิต	๑๑-๒-๐๑-๓๑๐๑-๐๐๑	นักพัฒนาชุมชน	ชก	๑๑-๒-๐๑-๓๑๐๑-๐๐๑	นักพัฒนาชุมชน	ชก	๔๕๐,๘๐๐ (๔๐,๙๐๐x๑๒)	-	๔๕๐,๘๐๐	
๘	นายทวีญ อาสนอ่อนศรี	วิศวกรรมศาสตรบัณฑิต	๑๑-๒-๐๑-๓๑๐๑-๐๐๒	นักพัฒนาชุมชน	ชก	๑๑-๒-๐๑-๓๑๐๑-๐๐๒	นักพัฒนาชุมชน	ชก	๔๑๖,๑๖๐ (๓๔,๖๘๐x๑๒)	-	๔๑๖,๑๖๐	
๙	ว่าที่ร้อยเอกภูษา จางะยนต์	วิทยาศาสตร์บัณฑิต	๑๑-๒-๐๑-๓๑๐๑-๐๐๑	นักป้องกันฯ	ชก	๑๑-๒-๐๑-๓๑๐๑-๐๐๑	นักป้องกันฯ	ชก	๓๙๖,๐๐๐ (๓๓,๐๐๐x๑๒)	-	๓๙๖,๐๐๐	

ลำดับ ที่	ชื่อ - สกุล	คุณวุฒิการศึกษา	กรอบอัตรากำลังเดิม			กรอบอัตรากำลังใหม่			เงินเดือน	เงินประจำตำแหน่ง		หมายเหตุ
			เลขที่ตำแหน่ง	ตำแหน่ง	ระดับ	เลขที่ตำแหน่ง	ตำแหน่ง	ระดับ		เงินประจำ ตำแหน่ง	เงินค่าตอบแทน/ เงินเพิ่มเติม ๑	
๑๐	นางสาวพรหมนิภา ช่างสม	ประกาศนียบัตรวิชาชีพชั้นสูง	๑๑-๒-๐๑-๔๑๐๑-๐๐๒	เจ้าพนักงานธุรการ	ชง	๑๑-๒-๐๑-๔๑๐๑-๐๐๒	เจ้าพนักงานธุรการ	ชง	๓๘๗,๒๕๐ (๓๒,๒๗๐x๑๒)	-	๓๘๗,๒๕๐	
๑๑	นางสาวไมตรี เกตุพิมล	ศิลปศาสตรบัณฑิต	๑๑-๒-๐๑-๔๑๐๑-๐๐๓	เจ้าพนักงานธุรการ	ชง	๑๑-๒-๐๑-๔๑๐๑-๐๐๓	เจ้าพนักงานธุรการ	ชง	๓๑๓,๕๕๐ (๒๖,๑๒๐x๑๒)	-	๓๑๓,๕๕๐	
๑๒	นางยุภารัตน์ คำสินทัต	อนุปริญญา	๑๑-๒-๐๑-๔๑๐๒-๐๐๑	เจ้าพนักงานทะเบียน	ชง	๑๑-๒-๐๑-๔๑๐๒-๐๐๑	เจ้าพนักงานทะเบียน	ชง	๔๑๙,๘๘๐ (๓๔,๙๙๐x๑๒)	-	๔๑๙,๘๘๐	
๑๓	จำเอนสัมพันธ์ ทานศรี	ประกาศนียบัตรวิชาชีพชั้นสูง	๑๑-๒-๐๑-๔๘๐๕-๐๐๑	เจ้าพนักงานป้องกัน	ชง	๑๑-๒-๐๑-๔๘๐๕-๐๐๑	เจ้าพนักงานป้องกัน	ชง	๔๕๓,๕๕๐ (๓๗,๗๕๐x๑๒)	-	๔๕๓,๕๕๐	
๑๔	นายประสงค์ อินทมิน	ประกาศนียบัตรวิชาชีพชั้นสูง	๑๑-๒-๐๑-๔๘๐๕-๐๐๒	เจ้าพนักงานป้องกัน	ชง	๑๑-๒-๐๑-๔๘๐๕-๐๐๒	เจ้าพนักงานป้องกัน	ชง	๓๕๑,๑๖๐ (๒๘,๔๓๐x๑๒)	-	๓๕๑,๑๖๐	
๑๕	สุกขิงประจักษ์ นายสัญญา กุสโลบการะ	รัฐศาสตรศาสตรบัณฑิต	-	นักพัฒนาชุมชน	-	-	นักพัฒนาชุมชน	-	๒๘๘,๙๖๐ (๒๔,๐๘๐x๑๒)	-	๒๘๘,๙๖๐	
๑๖	นายพะโยม ศิริธาร	รัฐศาสตรศาสตรบัณฑิต	-	นักป้องกันและบรรเทาสาธารณภัย	-	-	นักป้องกันและบรรเทาสาธารณภัย	-	๒๘๕,๕๒๐ (๒๓,๗๑๐x๑๒)	-	๒๘๕,๕๒๐	
๑๗	พนักงนจ้าง ว่าที่ร้อยตรีหญิงรวริภา ไสยชล	ศิลปศาสตรบัณฑิต	-	ผช.จพง.ประชาสัมพันธ์	-	-	ผช.จพง.ประชาสัมพันธ์	-	๑๘๕,๕๖๐ (๑๕,๓๘๐x๑๒)	-	๑๘๕,๕๖๐	
๑๘	นางสาวสุวิดา ประจันตะเสน	ประกาศนียบัตรวิชาชีพชั้นสูง	-	ผช.จพง.พัฒนาชุมชน	-	-	ผช.จพง.พัฒนาชุมชน	-	๑๕๒,๗๖๐ (๑๒,๗๒๐x๑๒)	-	๑๕๒,๗๖๐	
๑๙	นางสมภาณี จันทร์รมณี	ประกาศนียบัตรวิชาชีพชั้นสูง	-	ผช.จพง.ธุรการ	-	-	ผช.จพง.ธุรการ	-	๑๖๐,๘๐๐ (๑๓,๕๐๐x๑๒)	-	๑๖๐,๘๐๐	
๒๐	นางสาวสุจิตรา มนต์นิมิตร	ประกาศนียบัตรวิชาชีพชั้นสูง	-	ผช.จพง.ธุรการ	-	-	ผช.จพง.ธุรการ	-	๑๖๐,๘๐๐ (๑๓,๕๐๐x๑๒)	-	๑๖๐,๘๐๐	

ลำดับ ที่	ชื่อ - สกุล	คุณวุฒิการศึกษา	กรอบอัตราค่าจ้างเดิม			กรอบอัตราค่าจ้างใหม่			เงินเดือน	เงินประจำตำแหน่ง		หมายเหตุ
			เลขที่ตำแหน่ง	ตำแหน่ง	ระดับ	เลขที่ตำแหน่ง	ตำแหน่ง	ระดับ		เงินประจำตำแหน่ง	เงินค่าตอบแทน/ เงินเพิ่มขึ้น ๑	
๒๑	ว่างเมื่อ ๑๗ พฤศจิกายน ๒๕๖๕	ยุบเลิก	-	คนงาน	-	-	-	คนงาน	๑๐๘,๐๐๐ (๙,๐๐๐x๑๒)	-	-	๑๐๘,๐๐๐
๒๒	นายสิทธิธัญญา บุญยัง	มัธยมศึกษาตอนปลาย	-	คนงาน	-	-	-	คนงาน	๑๐๘,๐๐๐ (๙,๐๐๐x๑๒)	-	-	๑๐๘,๐๐๐
๒๓	นายวินัย พิบุลพล	ประกาศนียบัตรวิชาชีพชั้นสูง	-	พนักงานชั้นเครื่องจักรกลขนาดเบา	-	-	-	พนักงานชั้นเครื่องจักรกลขนาดเบา	๑๔๘,๐๘๐ (๑๒,๓๕๐x๑๒)	-	-	๑๔๘,๐๘๐
๒๔	นายชยันต์ ทิพย์สุวรรณ	มัธยมศึกษาตอนปลาย	-	พนักงานชั้นบริษยนต์	-	-	-	พนักงานชั้นบริษยนต์	๑๐๘,๐๐๐ (๙,๐๐๐x๑๒)	-	-	๑๐๘,๐๐๐
๒๕	นายวิทยา ร้าเพยพัฒน์	มัธยมศึกษาตอนต้น	-	พนักงานดับเพลิง	-	-	-	พนักงานดับเพลิง	๑๓๐,๙๒๐ (๑๐,๙๓๐x๑๒)	-	-	๑๓๐,๙๒๐
๒๖	นายธงชัย ไสสุชล	มัธยมศึกษาตอนปลาย	-	พนักงานดับเพลิง	-	-	-	พนักงานดับเพลิง	๑๐๘,๐๐๐ (๙,๐๐๐x๑๒)	-	-	๑๐๘,๐๐๐
๒๗	นายถิตทิภาพ พรายพรหม	ประกาศนียบัตรวิชาชีพ	-	พนักงานดับเพลิง	-	-	-	พนักงานดับเพลิง	๑๐๘,๐๐๐ (๙,๐๐๐x๑๒)	-	-	๑๐๘,๐๐๐
๒๘	นายศรัสนธร ภูเจริญพาณิชย์	มัธยมศึกษาตอนต้น	-	พนักงานดับเพลิง	-	-	-	พนักงานดับเพลิง	๑๐๘,๐๐๐ (๙,๐๐๐x๑๒)	-	-	๑๐๘,๐๐๐
๒๙	นายพรเจตน์ จันทอง	มัธยมศึกษาตอนต้น	-	พนักงานดับเพลิง	-	-	-	พนักงานดับเพลิง	๑๐๘,๐๐๐ (๙,๐๐๐x๑๒)	-	-	๑๐๘,๐๐๐
๓๐	นายวิกรม แสนทวีสุข	มัธยมศึกษาตอนต้น	-	พนักงานดับเพลิง	-	-	-	พนักงานดับเพลิง	๑๐๘,๐๐๐ (๙,๐๐๐x๑๒)	-	-	๑๐๘,๐๐๐
๓๑	นางมัลลิกา ทองดี	ศึกษาศาสตรมหาบัณฑิต	-	นักรการ	-	-	-	นักรการ	๑๐๘,๐๐๐ (๙,๐๐๐x๑๒)	-	-	๑๐๘,๐๐๐
๓๒	นายศพนธ์ ทรัพย์สนิท	ประกาศนียบัตรวิชาชีพ	-	พนักงานดับเพลิง	-	-	-	พนักงานดับเพลิง	๑๐๘,๐๐๐ (๙,๐๐๐x๑๒)	-	-	๑๐๘,๐๐๐

ลำดับ ที่	ชื่อ - สกุล	คุณวุฒิการศึกษา	กรอบอัตราเก่าเดิม			กรอบอัตราเก่าสิ่งใหม่			เงินเดือน	เงินประจำตำแหน่ง		หมายเหตุ
			เลขที่ตำแหน่ง	ตำแหน่ง	ระดับ	เลขที่ตำแหน่ง	ตำแหน่ง	ระดับ		เงินประจำตำแหน่ง	เงินค่าตอบแทน/ เงินเพิ่มอื่น ๆ	
๓๓	ว่างเมื่อ ๑ ตุลาคม ๒๕๖๖	คุณวุฒิการศึกษา	-	พนักงานดับเพลิง	-	-	-	๑๐๘,๐๐๐ (๙,๐๐๐x๑๒)	-	-	๑๐๘,๐๐๐	
๓๔	ยงคั้ง (๐๔) พนักงานเทศบาล นางอรุณี ชื่นอารมณ์	ศิลปศาสตรบัณฑิต	๑๑-๒-๐๔-๒๑๐๒-๐๐๑	ผู้อำนวยการกองคลัง (นักบริหารงานการคลัง)	กลาง	๑๑-๒-๐๔-๒๑๐๒-๐๐๑	ผู้อำนวยการกองคลัง (นักบริหารงานการคลัง)	๖๘๐,๗๖๐ (๕,๖๐๐x๑๒)	๖๗,๒๐๐ (๕,๖๐๐x๑๒)	๖๗,๒๐๐ (๕,๖๐๐x๑๒)	๘๔๙,๑๖๐	
๓๕	ว่าง ๓๑ มกราคม ๒๕๖๕	คุณวุฒิการศึกษา										
๓๖	นางสาวรุ่งตะวัน มีลาภ	ศิลปศาสตรบัณฑิต	๑๑-๒-๐๔-๒๑๐๒-๐๐๓	หัวหน้าฝ่ายพัฒนารายได้ (นักบริหารงานการคลัง)	ต้น	๑๑-๒-๐๔-๒๑๐๒-๐๐๒	หัวหน้าฝ่ายบริหารงานคลัง (นักบริหารงานการคลัง)	๔๗๕,๕๖๐ (๓๙,๖๓๐x๑๒)	๑๘,๐๐๐ (๑,๕๐๐x๑๒)	๑๘,๐๐๐ (๑,๕๐๐x๑๒)	๕๐๗,๕๖๐	
๓๗	น.ส. สุภาพรณ จันทรงมา	ศิลปศาสตรบัณฑิต	๑๑-๒-๐๔-๒๑๐๒-๐๐๓	หัวหน้าฝ่ายพัฒนารายได้ (นักบริหารงานการคลัง)	ต้น	๑๑-๒-๐๔-๒๑๐๒-๐๐๓	หัวหน้าฝ่ายพัฒนารายได้ (นักบริหารงานการคลัง)	๕๒๙,๒๕๐ (๓๕,๗๗๐x๑๒)	๑๘,๐๐๐ (๑,๕๐๐x๑๒)	๑๘,๐๐๐ (๑,๕๐๐x๑๒)	๕๕๕,๒๕๐	
๓๘	นางสาวอัจฉรี พิทักษ์ไทรทอง	บริหารธุรกิจมหาบัณฑิต	๑๑-๒-๐๔-๒๑๐๒-๐๐๑	นักวิชาการเงินและบัญชี เจ้าพนักงานการเงินและบัญชี	ชก	๑๑-๒-๐๔-๒๑๐๒-๐๐๑	นักวิชาการเงินและบัญชี เจ้าพนักงานการเงินและบัญชี	๔๘๓,๑๒๐ (๔๐,๒๖๐x๑๒)	-	-	๔๘๓,๑๒๐	
๓๙	นางจันทนา อังครา	บริหารธุรกิจมหาบัณฑิต	๑๑-๒-๐๔-๒๑๐๒-๐๐๑	นักวิชาการคลัง เจ้าพนักงานการเงินและบัญชี	ปง	๑๑-๒-๐๔-๒๑๐๒-๐๐๑	นักวิชาการคลัง เจ้าพนักงานการเงินและบัญชี	๑๗๘,๒๐๐ (๑๔,๘๕๐x๑๒)	-	-	๑๗๘,๒๐๐	
๔๐	นางสาวสุพรรณีย์ สุวรรณวิสัย	บริหารธุรกิจบัณฑิต	๑๑-๒-๐๔-๒๑๐๒-๐๐๒	นักวิชาการคลัง	ชก	๑๑-๒-๐๔-๒๑๐๒-๐๐๑	นักวิชาการคลัง	๕๙๐,๘๐๐ (๔๐,๙๐๐x๑๒)	-	-	๕๙๐,๘๐๐	
๔๑	นางวิลาวรรณ รัตพันธ์	บริหารธุรกิจบัณฑิต	๑๑-๒-๐๔-๒๑๐๓-๐๐๑	นักวิชาการจัดเก็บรายได้ นักวิชาการคลัง	ชก	๑๑-๒-๐๔-๒๑๐๓-๐๐๑	นักวิชาการจัดเก็บรายได้ นักวิชาการคลัง	๓๖๙,๕๘๐ (๓๐,๗๙๐x๑๒)	-	-	๓๖๙,๕๘๐	
๔๒	ว่าง ๑๕ กรกฎาคม ๒๕๖๗	-	๑๑-๒-๐๔-๒๑๐๔-๐๐๑	นักวิชาการพัสดุ	ชก	๑๑-๒-๐๔-๒๑๐๔-๐๐๑	นักวิชาการจัดเก็บรายได้ นักวิชาการพัสดุ	๕๕๘,๙๒๐ (๓๗,๔๑๐x๑๒)	-	-	๕๕๘,๙๒๐	
๔๓	นายกิติพงษ์ บุบผา	บริหารธุรกิจบัณฑิต	๑๑-๒-๐๔-๒๑๐๓-๐๐๑	เจ้าพนักงานพัสดุ	ชง	๑๑-๒-๐๔-๒๑๐๓-๐๐๑	เจ้าพนักงานพัสดุ	๓๕๕,๓๒๐ (๒๙,๖๑๐x๑๒)	-	-	๓๕๕,๓๒๐	
			๑๑-๒-๐๔-๒๑๐๓-๐๐๑	เจ้าพนักงานพัสดุ		๑๑-๒-๐๔-๒๑๐๓-๐๐๑	เจ้าพนักงานพัสดุ	๕๑๙,๘๘๐ (๓๔,๙๙๐x๑๒)	-	-	๕๑๙,๘๘๐	

ลำดับ ที่	ชื่อ - สกุล	คุณวุฒิการศึกษา	กรอบอัตรากำลังเดิม				กรอบอัตรากำลังใหม่				เงินเดือน	เงินประจำตำแหน่ง	เงินประจำตำแหน่ง/ เงินเพิ่มอื่น ๆ	หมายเหตุ
			เลขที่ตำแหน่ง	ตำแหน่ง	ระดับ	เลขที่ตำแหน่ง	ตำแหน่ง	ระดับ						
๔๔	นางเบ็ทดา จันทโลก	ประกาศนียบัตรวิชาชีพชั้นสูง	๑๑-๒-๐๕-๔๒๐๕-๐๐๑	เจ้าพนักงานจัดเก็บรายได้	ขง	๑๑-๒-๐๕-๔๒๐๕-๐๐๑	เจ้าพนักงานจัดเก็บรายได้	ขง	๔๑๙,๘๘๐ (๓๔,๘๙๐x๑๒)	-	-	๔๑๙,๘๘๐		
๔๕	อุบลียงประจักษ์ นางสาวอุบลมณี พันธการ	บริหารธุรกิจบัณฑิต	-	นักจัดการงานทั่วไป	-	-	นักจัดการงานทั่วไป	-	๒๗๑,๒๐๐ (๒๒,๖๐๐x๑๒)	-	-	๒๗๑,๒๐๐		
๔๖	พรมภรณ์ข้าง นางสาวรุโรรัตน์ นาคบำรุง	บริหารธุรกิจบัณฑิต	-	ผ.ช.จพง.พัสดุ	-	-	ผ.ช.จพง.พัสดุ	-	๑๘๔,๕๖๐ (๑๕,๓๘๐x๑๒)	-	-	๑๘๔,๕๖๐		
๔๗	นางสาวศรีสุดา นุ่มน้อย นายผดุงศักดิ์ จิตณรงค์	บริหารธุรกิจบัณฑิต	-	ผ.ช.จพง.จัดเก็บรายได้	-	-	ผ.ช.จพง.จัดเก็บรายได้	-	๑๘๔,๕๖๐ (๑๕,๓๘๐x๑๒)	-	-	๑๘๔,๕๖๐		
๔๘	นางสุพร เพชรเวช	ประถมศึกษา	-	ผ.ช.จพง.ธุรการ	-	-	ผ.ช.จพง.ธุรการ	-	๑๘๓,๐๐๐ (๑๕,๒๕๐x๑๒)	-	-	๑๘๓,๐๐๐		
๔๙			-	นักการ	-	-	นักการ	-	๑๐๘,๐๐๐ (๙,๐๐๐x๑๒)	-	-	๑๐๘,๐๐๐		
๕๐	กองช่าง (๐๕) พนักงานเทศบาล	-												
๕๑	ว่างเมื่อ ๑ ตุลาคม ๒๕๖๗ นายชนะ อัมมจิตร์	วิศวกรรมโยธา	๑๑-๒-๐๕-๒๑๐๓-๐๐๑	ผู้อำนวยการกองช่าง (นักบริหารงานช่าง)	ต้น	๑๑-๒-๐๕-๒๑๐๓-๐๐๑	ผู้อำนวยการกองช่าง (นักบริหารงานช่าง)	ต้น	๔๐๒,๗๒๐ (๓๓,๕๖๐x๑๒)	๕๒,๐๐๐ (๓,๕๐๐x๑๒)	-	๔๕๔,๗๒๐		
๕๒	นายพิทักษ์ พุทธิศิลป์	วิทยาศาสตร์มหาบัณฑิต	๑๑-๒-๐๕-๒๑๐๓-๐๐๒	หน่วยแบบแผนและก่อสร้าง (นักบริหารงานช่าง)	ต้น	๑๑-๒-๐๕-๒๑๐๓-๐๐๒	หน่วยแบบแผนและก่อสร้าง (นักบริหารงานช่าง)	ต้น	๔๐๙,๓๒๐ (๓๔,๑๑๐x๑๒)	๑๘,๐๐๐ (๑,๕๐๐x๑๒)	-	๔๒๗,๓๒๐		
๕๓	นางสาวชนิสรา สัมพัตการ	รัฐศาสตรบัณฑิต	๑๑-๒-๐๕-๓๗๐๑-๐๐๑	วิศวกรโยธา	ขก	๑๑-๒-๐๕-๓๗๐๑-๐๐๑	วิศวกรโยธา	ขก	๔๙๐,๘๐๐ (๔๐,๙๐๐x๑๒)	-	-	๔๙๐,๘๐๐		
			๑๑-๒-๐๕-๔๑๐๑-๐๐๔	เจ้าพนักงานธุรการ	ขง	๑๑-๒-๐๕-๔๑๐๑-๐๐๔	เจ้าพนักงานธุรการ	ขง	๔๐๖,๔๔๐ (๓๓,๘๗๐x๑๒)	-	-	๔๐๖,๔๔๐		

ลำดับ ที่	ชื่อ - สกุล	คุณวุฒิการศึกษา	กรอบอัตราค่าจ้างเดิม			กรอบอัตราค่าจ้างใหม่			เงินเดือน	เงินประจำตำแหน่ง		หมายเหตุ
			เลขที่ตำแหน่ง	ตำแหน่ง	ระดับ	เลขที่ตำแหน่ง	ตำแหน่ง	ระดับ		เงินประจำ ตำแหน่ง	เงินค่าตอบแทน/ เงินเพิ่มขึ้นอื่น ๆ	
๕๔	นายศิริพงศ์ ประพฤติดี	วิทยาศาสตรบัณฑิต	๑๑-๒-๐๕-๕๗๑๐๑-๐๐๑	นายช่างโยธา	อศ	๑๑-๒-๐๕-๕๗๑๐๑-๐๐๑	นายช่างโยธา	อศ	๓๘๙,๓๒๐ (๒๙,๑๑๐x๑๒)	-	๓๘๙,๓๒๐	
๕๕	นายสมพร ทองพูล	รัฐประศาสนศาสตรบัณฑิต	๑๑-๒-๐๕-๕๗๑๐๑-๐๐๒	นายช่างโยธา	อศ	๑๑-๒-๐๕-๕๗๑๐๑-๐๐๒	นายช่างโยธา	อศ	๓๘๙,๕๐๐ (๓๒,๔๕๐x๑๒)	-	๓๘๙,๕๐๐	
๕๖	นายปิยะ คชเศษ	ประกาศนียบัตรวิชาชีพชั้นสูง	๑๑-๒-๐๕-๕๗๑๐๑-๐๐๑	นายช่างไฟฟ้า	อศ	๑๑-๒-๐๕-๕๗๑๐๑-๐๐๑	นายช่างไฟฟ้า	อศ	๓๘๙,๕๐๐ (๓๒,๔๕๐x๑๒)	-	๓๘๙,๕๐๐	
๕๗	พนักงานจ้าง นางสาวพัทธยา พรหมณี	บริหารธุรกิจบัณฑิต	-	ผช.จพง.ธุรการ	-	-	ผช.จพง.ธุรการ	-	๑๖๑,๕๒๐ (๑๓,๔๖๐x๑๒)	-	๑๖๑,๕๒๐	
๕๘	นายปรีชา นิจน้อย	ประกาศนียบัตรวิชาชีพชั้นสูง	-	พนักงานขับรถยนต์	-	-	พนักงานขับรถยนต์	-	๑๕๐,๓๖๐ (๑๒,๕๓๐x๑๒)	-	๑๕๐,๓๖๐	
๕๙	นายรุ่งทิวา พรหมภินันท์	ประกาศนียบัตรวิชาชีพชั้นสูง	-	ผช.นายช่างไฟฟ้า	-	-	ผช.นายช่างไฟฟ้า	-	๑๖๑,๕๒๐ (๑๓,๔๖๐x๑๒)	-	๑๖๑,๕๒๐	
๖๐	นายวินัย นิจน้อย	มัธยมศึกษาตอนต้น	-	พนักงานขับรถยนต์	-	-	พนักงานขับรถยนต์	-	๑๓๒,๒๔๐ (๑๑,๐๒๐x๑๒)	-	๑๓๒,๒๔๐	
๖๑	นายบุญมี แก้วพุก	ประถมศึกษา	-	คนงาน	-	-	คนงาน	-	๑๐๘,๐๐๐ (๙,๐๐๐x๑๒)	-	๑๐๘,๐๐๐	
๖๒	นายจักรพงษ์ เพชรแอน	มัธยมศึกษาตอนปลาย	-	คนงาน	-	-	คนงาน	-	๑๐๘,๐๐๐ (๙,๐๐๐x๑๒)	-	๑๐๘,๐๐๐	
๖๓	นายรัฐศาสตร์ พรหมมา	มัธยมศึกษาตอนต้น	-	คนงาน	-	-	คนงาน	-	๑๐๘,๐๐๐ (๙,๐๐๐x๑๒)	-	๑๐๘,๐๐๐	
๖๔	นายมนทวีรติ เกตุแก้ว	ประกาศนียบัตรวิชาชีพชั้นสูง	-	คนงาน	-	-	คนงาน	-	๑๐๘,๐๐๐ (๙,๐๐๐x๑๒)	-	๑๐๘,๐๐๐	
๖๕	นายสาคร พุทธธรรม์	ประถมศึกษา	-	คนงาน	-	-	คนงาน	-	๑๐๘,๐๐๐ (๙,๐๐๐x๑๒)	-	๑๐๘,๐๐๐	

ลำดับ ที่	ชื่อ - สกุล	คุณวุฒิการศึกษา	กรอบอัตรากำลังเดิม			กรอบอัตรากำลังใหม่			เงินประจำตำแหน่ง		หมายเหตุ
			เลขที่ตำแหน่ง	ตำแหน่ง	ระดับ	เลขที่ตำแหน่ง	ตำแหน่ง	ระดับ	เงินประจำตำแหน่ง	เงินเพิ่มเติมอื่น ๆ	
๖๖	นายธีระยุทธ คำระหงษ์	ประกาศนียบัตรวิชาชีพ	-	คนสวน	-	-	-	(๙,๐๐๐X๑๒)	-	-	๑๐๘,๐๐๐
๖๗	นายยุทธนา รัตนมณี พนักงานเทศบาล	สาธารณสุขศาสตรบัณฑิต	๑๑-๒-๐๖-๒๑๔๐-๐๑๑	ผู้อำนวยการกองสาธารณสุขฯ	กลาง	๑๑-๒-๐๖-๒๑๔๐-๐๑๑	ผู้อำนวยการกองสาธารณสุขฯ	๕๑๑,๔๔๐	๖๗,๒๐๐	๖๗,๒๐๐	๖๔๕,๘๔๐
๖๘	ว่าง (เมื่อวันที่ ๒ พ.ค. ๒๕๖๕)	ยุบเลิก	๑๑-๒-๐๖-๒๑๔๐-๐๑๒	(นักบริหารงานสาธารณสุข)	ต้น	๑๑-๒-๐๖-๒๑๔๐-๐๑๒	พ.น.ฝ่ายบริหารงานสาธารณสุข	(๔๖,๖๐๐X๑๒)	(๕,๖๐๐X๑๒)	(๕,๖๐๐X๑๒)	๔๑๑,๖๐๐
๖๙	นางสาวณารัตน์ พรหมทนาย	วิทยาศาสตรบัณฑิต	๑๑-๒-๐๖-๓๖๐๒-๐๐๑	(นักบริหารงานสาธารณสุข)	ชก	๑๑-๒-๐๖-๓๖๐๒-๐๐๑	พยาบาลวิชาชีพ	(๓๖,๘๐๐X๑๒)	(๑,๕๐๐X๑๒)	(๑,๕๐๐X๑๒)	๖๑๐,๖๘๐
๗๐	นางชนัญญา คงแก้ว	วิทยาศาสตรบัณฑิต	๑๑-๒-๐๖-๓๖๐๒-๐๐๒	พยาบาลวิชาชีพ	ชก	๑๑-๒-๐๖-๓๖๐๒-๐๐๒	พยาบาลวิชาชีพ	(๓๖,๘๐๐X๑๒)	(๓,๕๐๐X๑๒)	(๓,๕๐๐X๑๒)	๖๑๐,๖๘๐
๗๑	นางสุนิสา ภูประเสริฐ	ปวท.	๑๑-๒-๐๖-๔๖๑๐-๐๐๑	สัตวแพทย์	อส	๑๑-๒-๐๖-๔๖๑๐-๐๐๑	สัตวแพทย์	๔๙๐,๘๐๐	-	-	๔๙๐,๘๐๐
๗๒	นางสาวณีนุช เมื่อน้อย	วิทยาศาสตรบัณฑิต	๑๑-๒-๐๖-๔๖๑๐-๐๐๑	เจ้าพนักงานสาธารณสุข	ปง	๑๑-๒-๐๖-๔๖๑๐-๐๐๑	เจ้าพนักงานสาธารณสุข	(๔๐,๘๐๐X๑๒)	-	-	๑๖๘,๓๖๐
๗๓	นางสาวศุภพัฒน์ภัทร์ ชูถู่	ปวส.(คอมพิวเตอร์)	๑๑-๒-๐๖-๔๑๐๑-๐๐๕	เจ้าพนักงานธุรการ	ชง	๑๑-๒-๐๖-๔๑๐๑-๐๐๕	เจ้าพนักงานธุรการ	(๓๕,๒๐๐X๑๒)	-	-	๓๕๒,๐๘๐
๗๔	อุทัยประจักษ์ นายสมิพันธ์ จันทร์มณี	มัธยมศึกษาตอนต้น	-	พนักงานขับรถยนต์	-	-	พนักงานขับรถยนต์	๓๗๖,๐๐๐	-	-	๓๗๖,๐๐๐
๗๕	พนักงานจ้าง นายพกร นิสภา	ประถมศึกษา	-	พนักงานขับรถขยะ	-	-	พนักงานขับรถขยะ	(๓๓,๐๐๐X๑๒)	-	-	๓๓๐,๓๖๐
๗๖	นายพิมล กาละสังข์	ประถมศึกษา	-	พนักงานขับรถยนต์	-	-	พนักงานขับรถยนต์	๑๓๐,๒๐๐	-	-	๑๓๐,๒๐๐

ลำดับ ที่	ชื่อ - สกุล	คุณวุฒิการศึกษา	กรอบอัตรากำลังเดิม			กรอบอัตรากำลังใหม่			เงินเดือน	เงินประจำตำแหน่ง		หมายเหตุ
			เลขที่ตำแหน่ง	ตำแหน่ง	ระดับ	เลขที่ตำแหน่ง	ตำแหน่ง	ระดับ		เงินประจำ ตำแหน่ง	เงินค่าตอบแทน/ เงินเพิ่มขึ้น ๑	
๓๗	นายอำนาจ เถาเล็ก	ศิลปศาสตรบัณฑิต	-	ผช.จพง.ธุรการ	-	-	-	๑๖๑,๕๒๐ (๓๓,๕๖๐x๑๒)	-	-	๑๖๑,๕๒๐	
๓๘	นางสาวจัญญา ทองแห้ง	ประกาศนียบัตรวิชาชีพ	-	คนงาน	-	-	-	๑๐๘,๐๐๐ (๙,๐๐๐x๑๒)	-	-	๑๐๘,๐๐๐	
๓๙	กองการศึกษา (๑๕) พนักงานเทศบาล	ศึกษาศาสตรมหาบัณฑิต	๑๑-๒-๐๘-๒๑๐๗-๐๐๑	ผู้อำนวยการกองการศึกษา (นักบริหารงานการศึกษา)	กลาง	๑๑-๒-๐๘-๒๑๐๗-๐๐๑	ผู้อำนวยการกองการศึกษา (นักบริหารงานการศึกษา)	๕๑๑,๔๔๐ (๕๒,๖๒๐x๑๒)	๖๗,๒๐๐ (๕,๖๐๐x๑๒)	๖๗,๒๐๐ (๕,๖๐๐x๑๒)	๖๕๕,๘๔๐	
๔๐	ว่าง (เมื่อ ๑ กรกฎาคม ๒๕๖๓)	ยุบเลิก	๑๑-๒-๐๘-๒๑๐๗-๐๐๒	หัวหน้าฝ่ายบริหารงานการศึกษา (นักบริหารงานการศึกษา)	ต้น	๑๑-๒-๐๘-๒๑๐๗-๐๐๒	หัวหน้าฝ่ายบริหารงานการศึกษา (นักบริหารงานการศึกษา)	๓๙๓,๖๐๐ (๓๖,๘๐๐x๑๒)	๑๘,๐๐๐ (๑,๕๐๐x๑๒)	-	๔๑๑,๖๐๐	
๔๑	นางนพพร สุขคงมิตร	บริหารธุรกิจบัณฑิต	๑๑-๒-๐๘-๓๘๐๓-๐๐๑	นักวิชาการการศึกษา	ปก	๑๑-๒-๐๘-๓๘๐๓-๐๐๑	นักวิชาการการศึกษา	๓๔๒,๗๒๐ (๒๘,๕๖๐x๑๒)	-	-	๓๔๒,๗๒๐	
๔๒	นางสาวณัฐปภัสร วงษ์สุวรรณ	ประกาศนียบัตรวิชาชีพชั้นสูง	๑๑-๒-๐๘-๔๑๐๑-๐๐๖	เจ้าพนักงานธุรการ	ชง	๑๑-๒-๐๘-๔๑๐๑-๐๐๖	เจ้าพนักงานธุรการ	๓๘๑,๑๒๐ (๓๑,๗๖๐x๑๒)	-	-	๓๘๑,๑๒๐	
๔๓	รอดิศรรจากรกรม	-	-	ผู้อำนวยการศูนย์พัฒนาเด็กเล็ก	-	-	ผู้อำนวยการศูนย์พัฒนาเด็กเล็ก	-	-	-	เงินอุดหนุน	
๔๔	นางอุทัย คลีเกษร	ครุศาสตรบัณฑิต	๑๑-๒-๐๘-๖๖๐๐-๑๑๙	ครูชำนาญการ	คศ.๒	๑๑-๒-๐๘-๖๖๐๐-๑๑๙	ครูชำนาญการ	-	-	-	เงินอุดหนุน	
๔๕	นางลลิตา คงมั่น	ครุศาสตรบัณฑิต	๑๑-๒-๐๘-๖๖๐๐-๑๒๐	ครูชำนาญการ	คศ.๒	๑๑-๒-๐๘-๖๖๐๐-๑๒๐	ครูชำนาญการ	-	-	-	เงินอุดหนุน	
๔๖	นางปิยะมาศ อรุณสาร	ครุศาสตรบัณฑิต	๑๑-๒-๐๘-๖๖๐๐-๑๒๑	ครู	คศ.๑	๑๑-๒-๐๘-๖๖๐๐-๑๒๑	ครู	-	-	-	เงินอุดหนุน	
๔๗	นางสาววิไลมา ประสมทอง	ครุศาสตรบัณฑิต	๑๑-๒-๐๘-๖๖๐๐-๑๒๒	ครูชำนาญการ	คศ.๒	๑๑-๒-๐๘-๖๖๐๐-๑๒๒	ครูชำนาญการ	-	-	-	เงินอุดหนุน	
๔๘	นางพัชรา เขาวังเหล็ก	ครุศาสตรบัณฑิต	๑๑-๒-๐๘-๖๖๐๐-๑๒๓	ครู	คศ.๑	๑๑-๒-๐๘-๖๖๐๐-๑๒๓	ครู	-	-	-	เงินอุดหนุน	

